

# Delock Kit de montaje en riel DIN para microcontrolador o dispositivos de 3.5"

## Descripción

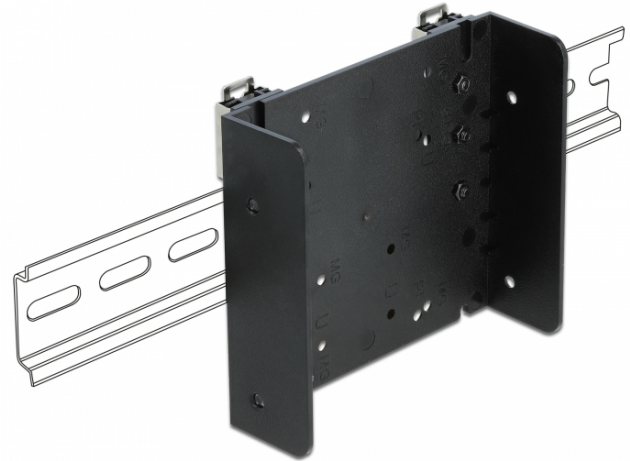
Este kit de montaje de Delock permite montar fácilmente un microcontrolador en un riel DIN de 35 mm. Las dos abrazaderas premontadas aseguran una sujeción firme en el riel DIN.

## Uso flexible

Los orificios prefabricados ofrecen la posibilidad de montaje para los microcontroladores más comunes. Se pueden montar diferentes modelos de Raspberry Pi, Asus Tinkerboard, Arduino y otros.

## Adecuado para dispositivos de 3.5"

Además del microcontrolador, también se pueden conectar dispositivos y paneles en formato de 3.5" al kit de montaje. Esto permite montar concentradores USB incorporados de 3.5" o similares en un riel DIN.



## Especificación técnica

- Orificios prefabricados para:  
Raspberry: Pi A+, Pi B+, Pi 2 B, Pi 3 B, Pi 3B+, Pi 3 A+  
ASUS Tinkerboard  
Arduino UNO, Arduino Mega
- Adecuado para dispositivos de formato 3.5"
- Montaje para riel DIN de 35 mm
- Color: negro
- Material: PC + ABS
- Dimensiones (LxANxAL): aprox. 105 x 95 x 43 mm

## Requisitos del sistema

- 35 mm riel DIN

## Contenido del paquete

- Kit de montaje en carril DIN
- 12 x tornillos M3
- 6 x separador
- Manual del usuario

## Número de elemento 66292

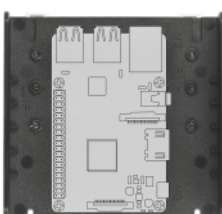
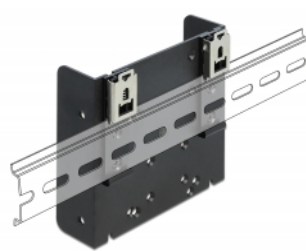
EAN: 4043619662920

Pais de origen: China

Paquete: Retail Box



## Image





General	
Mounting type:	Montaje en carril DIN: 35 mm
Physical characteristics	
Material de la carcasa:	Plástico
Longitud:	105 mm
Width:	95 mm
Height:	43 mm
Color:	negro