

# Delock Kit di montaggio su guida DIN per microcontrollore o dispositivi da 3.5"

## Descrizione

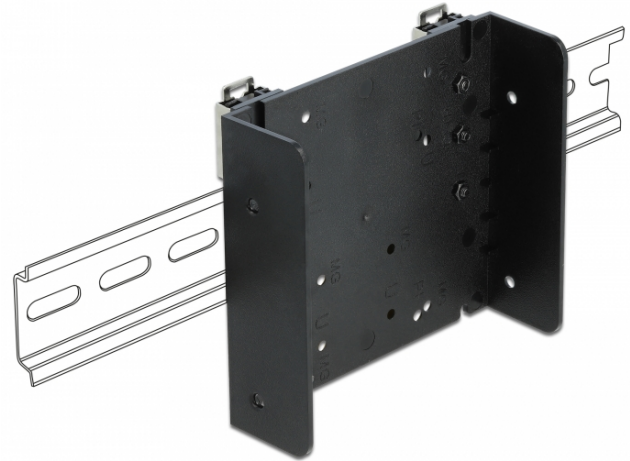
Questo kit di montaggio Delock consente di montare facilmente un microcontrollore su una guida DIN da 35 mm. I due morsetti preassemblati assicurano una solida tenuta sulla guida DIN.

## Utilizzo flessibile

I fori prefabbricati offrono la possibilità di montaggio per i microcontrollori più comuni. Su di esso possono essere montati diversi modelli di Raspberry Pi, Asus Tinkerboard, Arduino e altri.

## Adatto per dispositivi da 3.5"

Oltre al microcontrollore, si possono collegare anche dispositivi e pannelli in formato da 3.5" al kit di montaggio. In questo modo si possono montare hub USB da 3.5" incorporati o simili su una guida DIN.



## Specifiche

- Fori prefabbricati per:  
Raspberry: Pi A+, Pi B+, Pi 2 B, Pi 3 B, Pi 3B+, Pi 3 A+  
ASUS Tinkerboard  
Arduino UNO, Arduino Mega
- Adatto per dispositivi di formato 3.5"
- Supporto per guida DIN da 35 mm
- Colore: nero
- Materiale: PC + ABS
- Dimensioni (LxPxA): ca. 105 x 95 x 43 mm

## Requisiti di sistema

- 35 mm guida DIN

## Contenuto della confezione

- Kit di montaggio su guida DIN
- 12 x viti M3
- 6 x distanziatore
- Manuale utente

## Articolo n. 66292

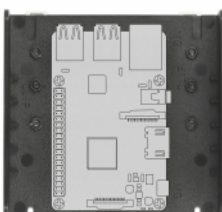
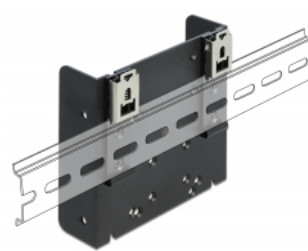
EAN: 4043619662920

Paese di origine: China

Pacchetto: Retail Box



## Immagini



**General****Mounting type:** Διάδρομος στερέωσης DIN: 35 χιλ.**Physical characteristics****Υλικό περιβλήματος:** πλαστική**Μήκος:** 105 mm**Width:** 95 mm**Height:** 43 mm**Χρώμα:** μαύρο