

Delock Set za montažu na DIN vodilicu za mikroupravljač ili 3.5" uređaje

Opis

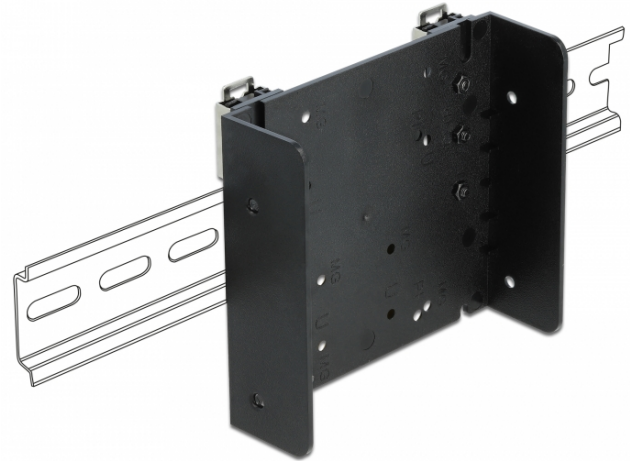
Ovaj set za montažu tvrtke Delock omogućava laku montažu mikroupravljača na DIN vodilicu dimenzije 35 mm. Dvije prethodno sklopljene stezaljke omogućavaju čvrsto držanje na DIN vodilici.

Prilagodljiva uporaba

Prethodno izrađene rupe omogućavaju montažu standardnih mikroupravljača. Mogu se montirati različiti modeli Raspberry Pi, Asus Tinkerboard, Arduino i drugi.

Prikladno za 3.5" uređaje

Uz mikroupravljač, uređaji i ploče 3.5" formata također se mogu spojiti na set za montažu. To omogućava da se 3.5" ugrađeni USB koncentratori ili slični dijelovi montiraju na DIN vodilicu.



Tehnički podaci

- Prethodno izrađene rupe za:
Raspberry: Pi A+, Pi B+, Pi 2 B, Pi 3 B, Pi 3B+, Pi 3 A+
ASUS Tinkerboard
Arduino UNO, Arduino Mega
- Prikladno za uređaje 3.5" formata
- Ugrađivanje na DIN vodilicu od 35 mm
- Boja: crno
- Materijal: PC + ABS
- Mjere (DxŠxV): oko 105 x 95 x 43 mm

Preduvjeti sustava

- 35 mm DIN vodilicu

Sadržaj pakiranja

- Set za montažu na DIN vodilici
- 12 x vijak M3
- 6 x odstožnik
- Korisnički priručnik

Predmet br. 66292

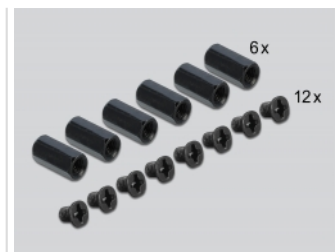
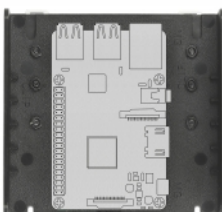
EAN: 4043619662920

Zemlja podrijetla: China

Pakiranje: Retail Box



Slike





General	
Mounting type:	Montaggio su guida DIN: 35 mm
Physical characteristics	
Materiale custodia:	Plastica
Lunghezza:	105 mm
Width:	95 mm
Height:	43 mm
Colour:	nero