

# Delock Panel montażowy na szynie DIN dla urządzeń Micro Controller lub urządzeń 3.5"

## Opis

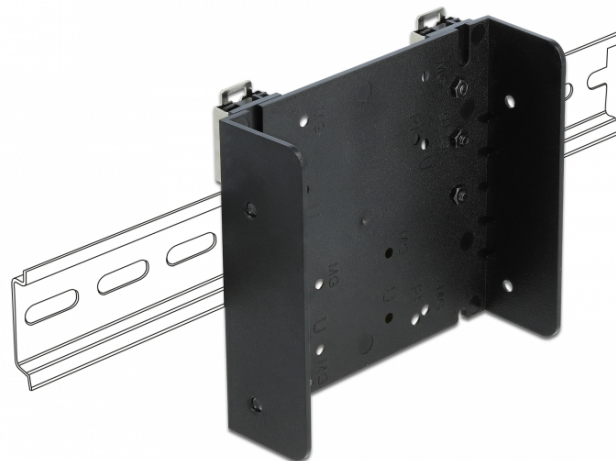
Panel montażowy Delock pozwala na łatwe montowanie mikrokontrolera na szynie DIN 35 mm. Dwa gotowe zaciski zapewniają mocowanie na szynie DIN.

## Różne zastosowania

Przygotowane otwory umożliwiają mocowanie większości znanych mikrokontrolerów. Można montować różne modele Raspberry Pi, Asus Tinkerboard, Arduino i inne.

## Pasuje do urządzeń 3.5"

Oprócz mikrokontrolera, urządzenia i panele formatu 3.5" można mocować na panelu montażowym. Pozwala to na mocowanie na szynie DIN wbudowanych hubów USB 3.5" lub podobnych.



## Specyfikacja

- Otwory przygotowane dla:  
Raspberry: Pi A+, Pi B+, Pi 2 B, Pi 3 B, Pi 3B+, Pi 3 A+  
ASUS Tinkerboard  
Arduino UNO, Arduino Mega
- Pasuje do urządzeń formatu 3.5"
- Mocowanie w przypadku szyny DIN 35 mm
- Kolor: czarny
- Materiał: PC + ABS
- Wymiary (DxSxW): ok. 105 x 95 x 43 mm

## Wymagania systemowe

- 35 mm szyny DIN

## Zawartość opakowania

- Panel montażowy do szyny DIN
- 12 x śruby M3
- 6 x podkładka
- Instrukcja obsługi

## Numer artykułu 66292

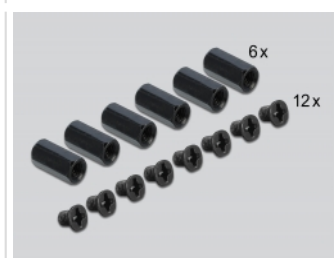
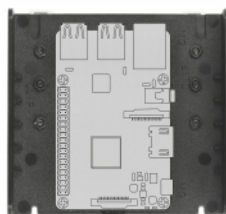
EAN: 4043619662920

Kraj pochodzenia: China

Opakowanie: Retail Box



## Zdjęcia





General	
Mounting type:	Montaż na szynie DIN 35 mm
Physical characteristics	
Materiał obudowy:	Plastik
Długość:	105 mm
Width:	95 mm
Height:	43 mm
Kolor:	czarny