

Delock Interrupteur coulissant DIP, 12 numéros, déplacement 2,54 mm, THT, vertical, 10 unités

Description

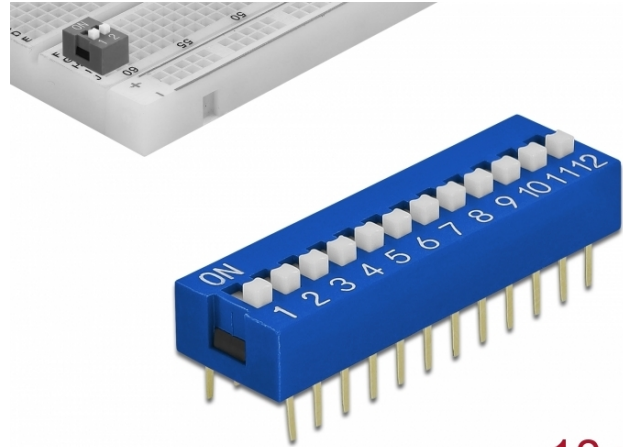
Cet interrupteur coulissant DIP de Delock est approprié pour le montage dans un orifice de PCB.

Technologie d'assemblage THT

Les broches d'attache à souder sur l'interrupteur coulissant peuvent être insérées dans les trous de contact sur un PCB et soudées depuis le dessous. Les rangées de commutation sont utilisées pour établir des configurations et changer des paramètres.

Application multifonctionnelle

L'interrupteur coulissant DIP est principalement utilisé pour les télécommunications, les ordinateurs et les mesures.



10 x

Spécifications techniques

- Connecteurs :
2 x 12 broches à souder
- Nombre de positions : 12
- Distance de pas : 2,54 mm
- Position d'interrupteur : Marche - Arrêt
- Paramètres de commutation : 25 mA, 24 VDC
- Résistance d'isolation : 100 MΩ / 500 VDC
- Tension de résistance : 300 VAC / 1 minute
- Température de soudage : 250 °C pendant 3 à 5 secondes
- Durée de vie mécanique : 2 000 cycles
- Température ambiante : -40 °C ~ 85 °C
- Température de fonctionnement : -40 °C ~ 85 °C
- Matériaux : plastique
- Couleur : bleu
- Dimensions (LxlxH) : env. 31,9 x 9,9 x 5,5 mm

N° produit 66388

EAN: 4043619663880

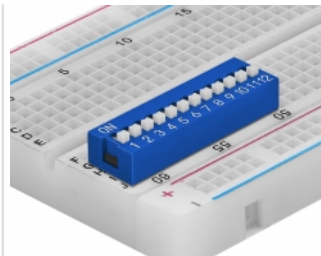
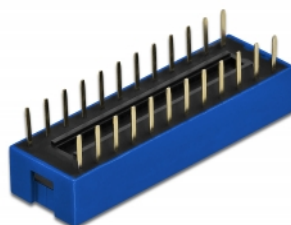
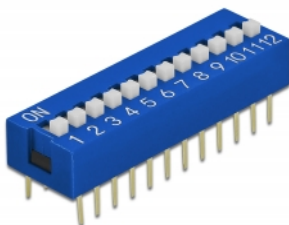
Pays d'origine: China

Emballage: • Tube

Contenu de l'emballage

- 10 x interrupteurs coulissants DIP

Image



General	
Mounting type:	Soldering
Interface	
connecteur :	2 x 12 broches à souder
Technical characteristics	
Storage temperature:	-40 °C ~ 85 °C
Température de fonctionnement :	-40 °C ~ 85 °C
Résistance:	100 MΩ / 500 VDC
Physical characteristics	
Distance de pas:	2,54 mm
Matériaux:	plastique
Longueur:	31,9 mm
Width:	9,9 mm
Height:	5,5 mm
Switch:	On / Off
Couleur:	bleu