

Delock D-Sub15 apa - sorkapocs átalakító házzal

Leírás

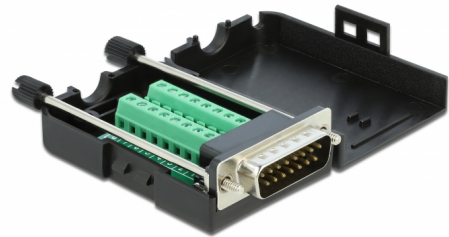
Ez a csatlakozóblokkal ellátott Delock adapter csupasz vezetékek csatlakoztatására használható. Az adapter nem csak speciális ipari célokra, hanem szabadidős tevékenységekhez (pl. vasúti modellezéshez) is megfelelő.

Házzal történő védelem

A műanyag ház megvédi a PCB-t a szennyeződéstől és a károsodástól.

Túlfeszülés védelem

A becsavarozható tehermentesítő rögzíti a kábelt a házban.



Tételszám 66566

EAN: 4043619665662

Származási hely: Taiwan,
Republic of China

Csomag: Zárható
műanyag tasak

Műszaki adatok

- Csatlakozó:
 - 1 x soros D-Sub15 apa (2 sor) csavarokkal
 - 1 x 16 tűs csatlakozóblokk
- Pólus kiosztás: 1:1
- Vezetékek középvonala közötti távolság: 3,81 mm
- 26 – 18 AWG vezeték méretű kábelekhöz használható
- Működési hőmérséklet: -20 °C ~ 105 °C
- Méretek (HxSzxM): kb. 78 x 42 x 21 mm

Rendszerkövetelmények

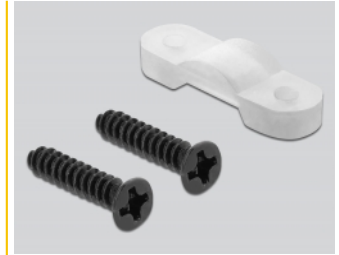
- Egy szabad D-Sub15-csatlakozóhévely

A csomag tartalma

- Adapter

- 1 x túlfeszülés-gátló
- 2 x rögzítő csavar

Képek



Interface

Csatlakozó 1:	1 x Soros Sub-D15 dugó csavarokkal
Csatlakozó 2:	1 x 16 tűs csatlakozóblokk

Technical characteristics

Működési hőmérséklet:	-20 °C ~ 105 °C
-----------------------	-----------------

Physical characteristics

Vezetékek középvonala közötti távolság:	3,81 mm
Conductor gauge:	26 - 18 AWG
Hosszúság:	78 mm
Width:	42 mm
Height:	21 mm