

Delock Adapter DC 1,35 x 3,5 mm, żeński > 2-pinowa blok złącza

Opis

Ten adapter z kostką połączeniową firmy Delock może być używany do podłączania nieizolowanych przewodów. W ten sposób adapter ten nie tylko jest poręczny w przypadku specjalnych zastosowań branżowych, ale również w przypadku zastosowań hobbistycznych, np. modelarstwo kolejkowe. Różne urządzenia z odpowiednim złączem zasilania DC można podłączać do tego adaptera i są one zasilane niezależnie (w zależności od wymagań danego urządzenia).



Ø 3,5 / 1,35 mm

Numer artykułu 66730

EAN: 4043619667307

Kraj pochodzenia: China

Opakowanie: Torba na zamek błyskawiczny

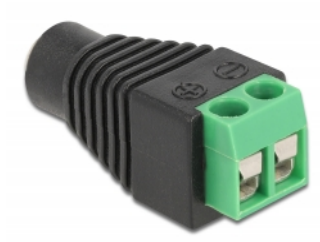
Specyfikacja

- Złącze:
 - 1 x DC 1,35 x 3,5 mm, wtyk żeński
 - 1 x 2-pinowa kostka połączeniowa
- Biegun dodatni wewnątrz, biegun ujemny na zewnątrz
- Rozstaw: 5,00 mm

Zawartość opakowania

- Adapter

Zdjęcia



Interface

złącze :	1 x DC 1,35 x 3,5 mm, wtyk żeński
Złącze 1:	1 x 2-pinowa kostka połączeniowa

Physical characteristics

Rozstaw:	5 mm
----------	------