

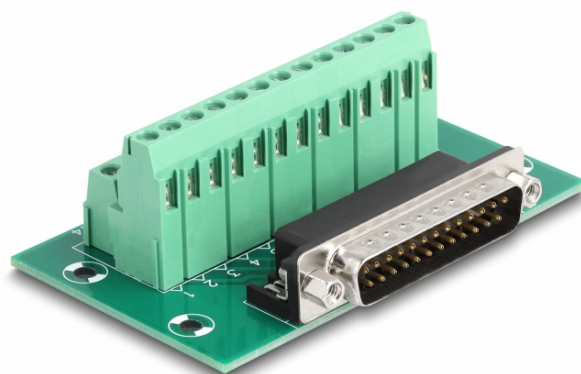
## Delock Męski D-Sub 25 pinów na listwę zaciskową do szyny DIN

### Opis

Ten adapter do listwy zaciskowej firmy Delock służy do łączenia żył z odsłoniętą izolacją końcówek.

### Montaż na szynie DIN

Dzięki zaciskom dołączonym do kompletu adapter można połączyć z szyną DIN o szerokości 15 mm lub 35 mm.



### Specyfikacja

- Złącze:  
1 x 25-pinowe D-Sub męski  
1 x 26-pinowa kostka połączeniowa
- Przepisanie styków: 1:1
- Rozstaw: 5,00 mm
- Zakres przekroju od 24 do 12 AWG
- Montaż na szynie DIN: 15 mm i 35 mm
- Temperatura robocza: -40 °C ~ 100 °C
- Wymiary (DxSxW): ok. 86 x 51 x 30 mm

### Wymagania systemowe

- Jedno wolne złącze 25-pinowe D-Sub, żeńskie
- 15 mm lub 35 mm szyny DIN

### Zawartość opakowania

- Adapter
- 2 x Zacisk szyny DIN
- 5 x Śruby

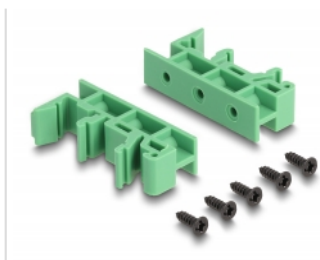
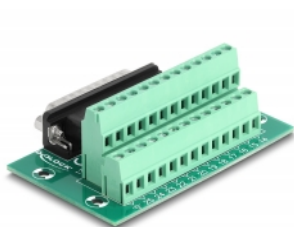
### Numer artykułu 66911

EAN: 4043619669110

Kraj pochodzenia: China

Opakowanie: White Box

### Zdjęcia





General	
Mounting type:	Montaż na szynie DIN: 15 mm i 35 mm
Interface	
Złącze 1:	1 x 25-pinowe D-Sub męski >
Złącze 2:	1 x 26-pinowa kostka połączeniowa
Technical characteristics	
Temperatura robocza:	-40 °C ~ 100 °C
Physical characteristics	
Rozstaw:	5,00 mm
Conductor gauge:	24 do 12 AWG
Długość:	86 mm
Width:	51 mm
Height:	30 mm