

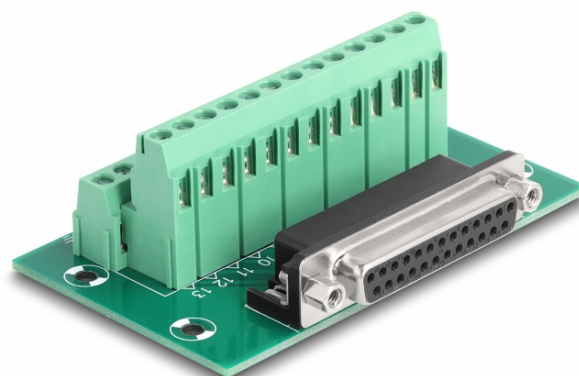
Delock D-Sub 25 pini mamă la bloc terminal pentru șină DIN

Descriere scurta

Acest adaptor de blocare a terminalului de la Delock poate fi utilizat pentru a conecta firele cu capete dezbrăcate.

Montare pe șină DIN

Cu clemele incluse în conținutul de livrare, adaptorul poate fi atașat la o șină DIN de 15 mm sau 35 mm lățime.



Specification

- Conectori:
1 x D-Sub, 25 pini mamă
1 x bloc de conexiuni cu 26 pini
- Alocare pin: 1:1
- Distanța pas: 5,00 mm
- Utilizabil pentru un cablu de la 24 la 12 AWG
- Montare pe șină DIN: 15 mm și 35 mm
- Temperatură în stare de funcționare: -40 °C ~ 100 °C
- Dimensiunii (LxIxÎ): aprox. 86 x 51 x 30 mm

Cerinte de sistem

- Un port D-Sub, 25 pini tată liber
- 15 mm liber 35 mm șină DIN

Pachetul conține

- Adaptor
- 2 x Clemă pentru șină DIN
- 5 x Șuruburi

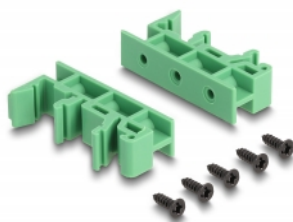
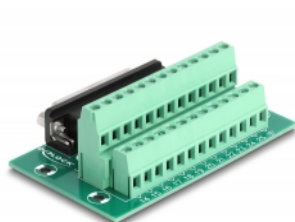
Nr. 66912

EAN: 4043619669127

Țara de origine: China

Pachet: White Box

Imagini



General	
Mounting type:	Montare pe șină DIN: 15 mm și 35 mm
Interface	
Conector 1:	1 x D-Sub, 25 pini mamă
Conector 2:	1 x bloc de conexiuni cu 26 pini
Technical characteristics	
Temperatură în stare de funcționare:	-40 °C ~ 100 °C
Physical characteristics	
Pitch distance:	5,00 mm
Conductor gauge:	24 și 12 AWG
Lungime:	86 mm
Width:	51 mm
Height:	30 mm