

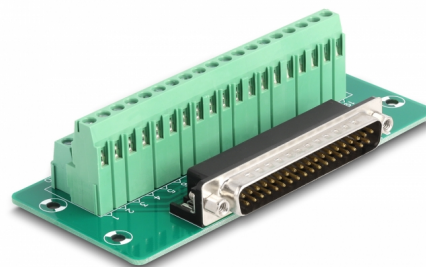
# Delock D-Sub 37 pin maschio a morsettiera per guida DIN

## Descrizione

Questo adattatore per morsettiera Delock può essere utilizzato per collegare cavi con estremità spellate.

### Montaggio su guida DIN

Con le clip incluse in dotazione, l'adattatore può essere fissato a una guida DIN larga 15 mm o 35 mm.



### Articolo n. 66913

EAN: 4043619669134

Paese di origine: China

Pacchetto: White Box

## Specifiche

- Connettori:
  - 1 x D-Sub a 37 pin maschio
  - 1 x morsettiera a 38 pin
- Assegnazione dei pin: 1:1
- Distanza passo: 5,00 mm
- Utilizzabile per una sezione di cavo da 24 a 12 AWG
- Montaggio su guida DIN: 15 mm e 35 mm
- Temperatura di esercizio: -40 °C ~ 100 °C
- Dimensioni (LxPxA): ca. 116 x 51 x 30 mm

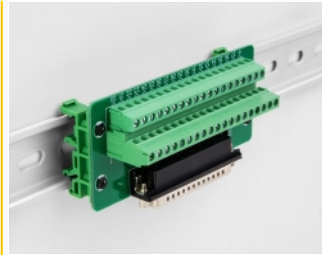
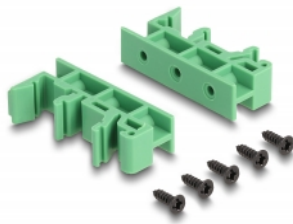
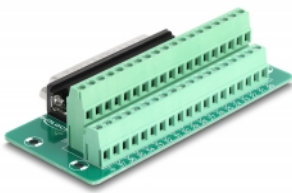
## Requisiti di sistema

- Un D-Sub a 37 pin femmina disponibile
- 15 mm o 35 mm guida DIN

## Contenuto della confezione

- Adattatore
- 2 x Clip per guida DIN
- 5 x Viti

## Immagini



## General

Mounting type:	Montaggio su guida DIN: 15 mm e 35 mm
----------------	---------------------------------------

## Interface

Connettore 1:	1 x D-Sub a 37 pin maschio >
Connettore 2:	1 x morsettiera a 38 pin

## Technical characteristics

Temperatura di esercizio:	-40 °C ~ 100 °C
---------------------------	-----------------

## Physical characteristics

Pitch distance:	5,00 mm
Conductor gauge:	24 a 12 AWG
Lunghezza:	116 mm
Width:	51 mm
Height:	30 mm