

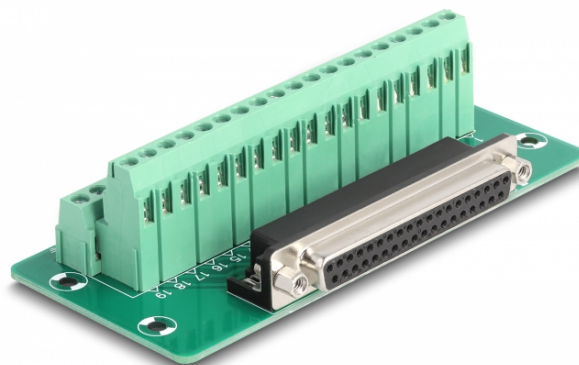
Delock D-Sub 37 pin femmina a morsettiera per guida DIN

Descrizione

Questo adattatore per morsettiera Delock può essere utilizzato per collegare cavi con estremità spellate.

Montaggio su guida DIN

Con le clip incluse in dotazione, l'adattatore può essere fissato a una guida DIN larga 15 mm o 35 mm.



Specifiche

- Connettori:
 - 1 x D-Sub a 37 pin femmina
 - 1 x morsettiera a 38 pin
- Assegnazione dei pin: 1:1
- Distanza passo: 5,00 mm
- Utilizzabile per una sezione di cavo da 24 a 12 AWG
- Montaggio su guida DIN: 15 mm e 35 mm
- Temperatura di esercizio: -40 °C ~ 100 °C
- Dimensioni (LxPxA): ca. 116 x 51 x 30 mm

Requisiti di sistema

- Un D-Sub a 37 pin maschio disponibile
- 15 mm o 35 mm guida DIN

Contenuto della confezione

- Adattatore
- 2 x Clip per guida DIN
- 5 x Viti

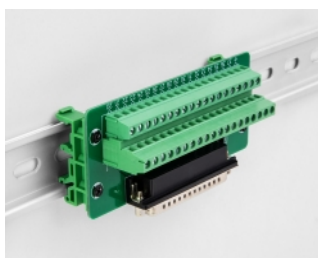
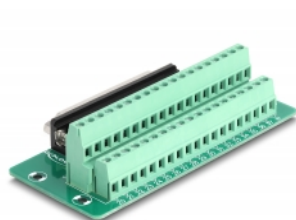
Articolo n. 66914

EAN: 4043619669141

Paese di origine: China

Pacchetto: White Box

Immagini



General	
Mounting type:	Montaggio su guida DIN: 15 mm e 35 mm
Interface	
Connettore 1:	1 x D-Sub a 37 pin femmina
Connettore 2:	1 x morsettiera a 38 pin
Technical characteristics	
Temperatura di esercizio:	-40 °C ~ 100 °C
Physical characteristics	
Pitch distance:	5,00 mm
Conductor gauge:	24 a 12 AWG
Lunghezza:	116 mm
Width:	51 mm
Height:	30 mm