

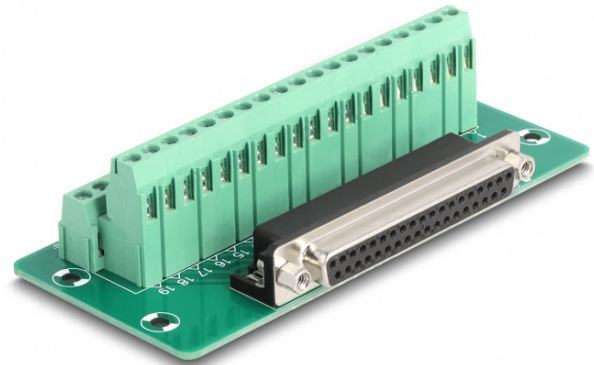
## Delock D-Sub 37 tűs anya - Terminal Block DIN sínhez

### Leírás

Ez a Delock terminal block adapter használható csupaszított végű vezetékek összekapcsolására.

### DIN sín rögzítés

A csomagban lévő klipszek segítségével az adapter csatlakoztatható egy 15 mm vagy 35 mm széles DIN sínhez.



### Műszaki adatok

- Csatlakozó:
  - 1 x 37 érintkezős D-Sub hüvely
  - 1 x 38 tűs csatlakozóblokk
- Pólus kiosztás: 1:1
- Vezetékek középvonala közötti távolság: 5,00 mm
- 24 – 12 AWG vezeték méretű kábelekhez használható
- DIN sín rögzítés: 15 mm és 35 mm
- Működési hőmérséklet: -40 °C ~ 100 °C
- Méretek (HxSzxM): kb. 116 x 51 x 30 mm

### Rendszerkövetelmények

- Egy szabad, 37 tűs D-Sub-csatlakozódugó
- 15 mm vagy 35 mm DIN-sínhez

### A csomag tartalma

- Adapter
- 2 x DIN sínkapocs
- 5 x Csavarok

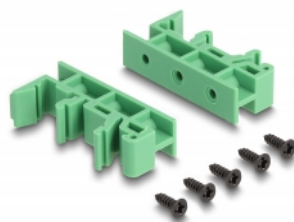
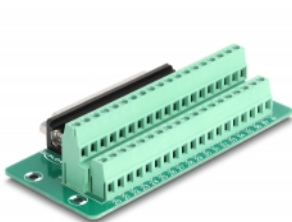
### Tételszám 66914

EAN: 4043619669141

Származási hely: China

Csomag: White Box

### Képek





General	
Mounting type:	DIN sín rögzítés: 15 mm és 35 mm
Interface	
Csatlakozó 1:	1 x 37 érintkezős D-Sub hüvely
Csatlakozó 2:	1 x 38 tűs csatlakozóblokk
Technical characteristics	
Működési hőmérséklet:	-40 °C ~ 100 °C
Physical characteristics	
Vezetékek középvonala közötti távolság:	5,00 mm
Conductor gauge:	24-12 AWG
Hosszúság:	116 mm
Width:	51 mm
Height:	30 mm