

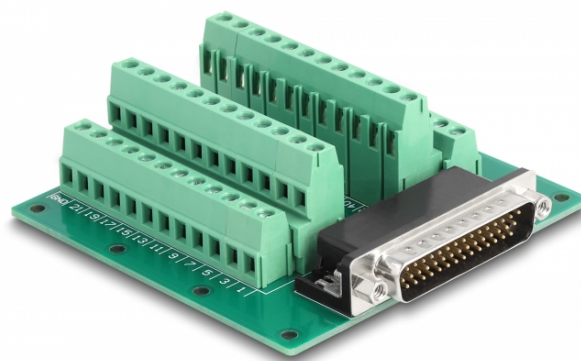
Delock D-Sub HD 44 pinové samec na svorkovnici pro kolejnici dle DIN

Popis

Tento adaptér svorkovnice značky Delock lze používat k připojení drátů s odizolovanými konci.

Montáž ke kolejnici dle DIN

Pomocí spon přítomných v obsahu dodávky, lze adaptér připojit ke kolejnici dle DIN šířky 15 mm nebo 35 mm.



Specifikace

- Konektor:
1 x D-Sub HD 44 pin samec
1 x 45 pin svorkovnice
- Přiřazení pinů: 1:1
- Pitch vzdálenost: 5,00 mm
- Použitelné pro kabelový průřez od 24 do 12 AWG
- DIN montážní lišta: 15 mm a 35 mm
- Provozní teplota: -40 °C ~ 100 °C
- Rozměry (DxŠxV): cca. 86 x 84 x 30 mm

Číslo produktu 66915

EAN: 4043619669158

Země původu: China

Balení: White Box

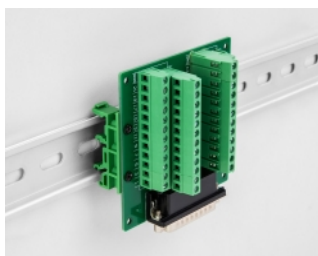
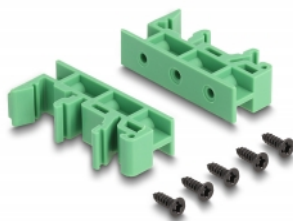
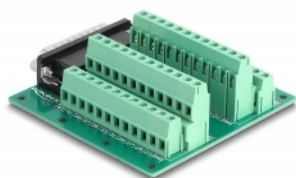
Systémové požadavky

- Jeden volný port D-Sub HD 44 pin samice
- 15 mm nebo 35 mm lištu DIN

Obsah balení

- Adaptér
- 2 x DIN lištová spona
- 5 x Šroubky

Příslušenství



General	
Mounting type:	DIN montážní lišta: 15 mm a 35 mm
Interface	
Konektor 1:	1 x D-Sub HD 44 pin samec
Konektor 2:	1 x 45 pin svorkovnice
Technical characteristics	
Provozní teplota:	-40 °C ~ 100 °C
Physical characteristics	
Pitch vzdálenost:	5,00 mm
Conductor gauge:	24 do 12 AWG
Délka:	86 mm
Width:	84 mm
Height:	30 mm