

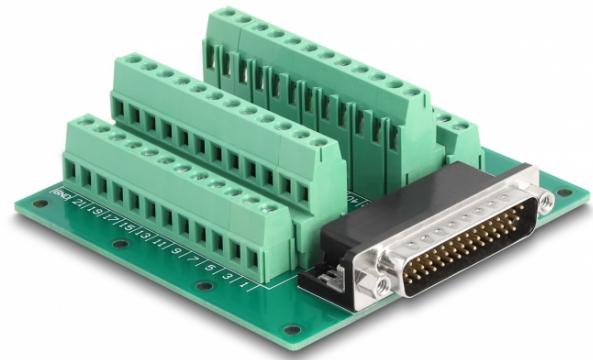
Delock D-Sub HD de 44 pines macho a bloque de terminales para carril DIN

Descripción

Este adaptador de bloque de terminales de Delock puede utilizarse para conectar cables con extremos pelados.

Montaje en carril DIN

Con los clips incluidos en el contenido de la entrega, el adaptador se puede fijar a un carril DIN de 15 mm o 35 mm de ancho.



Especificación técnica

- Conectores:
 - 1 x D-Sub HD de 44 pines macho
 - 1 x Bloque de terminales de 45 contactos
- Asignación de pines: 1:1
- Distancia entre ejes: 5,00 mm
- Utilizable para un calibre de cable de 24 a 12 AWG
- Montaje en carril DIN: 15 mm y 35 mm
- Temperatura de funcionamiento: -40 °C ~ 100 °C
- Dimensiones (LxANxAL): aprox. 86 x 84 x 30 mm

Requisitos del sistema

- D-Sub HD de 44 pines hembra disponible
- 15 mm o 35 mm riel DIN

Contenido del paquete

- Adaptador
- 2 x Clip de riel DIN
- 5 x Tornillos

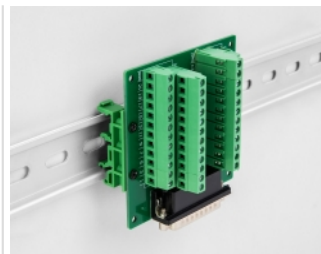
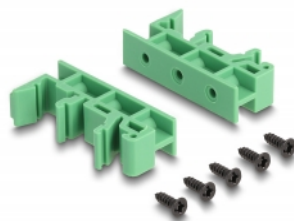
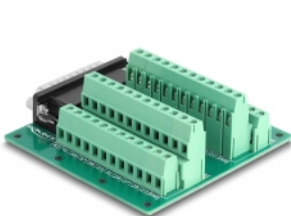
Número de elemento 66915

EAN: 4043619669158

Pais de origen: China

Paquete: White Box

Image



General	
Mounting type:	Montaje en carril DIN: 15 mm y 35 mm
Interface	
Conector 1:	1 x D-Sub HD de 44 pines macho
Conector 2 :	1 x Bloque de terminales de 45 contactos
Technical characteristics	
Temperatura de funcionamiento:	-40 °C ~ 100 °C
Physical characteristics	
Distancia entre ejes:	5,00 mm
Conductor gauge:	24 a 12 AWG
Longitud:	86 mm
Width:	84 mm
Height:	30 mm