

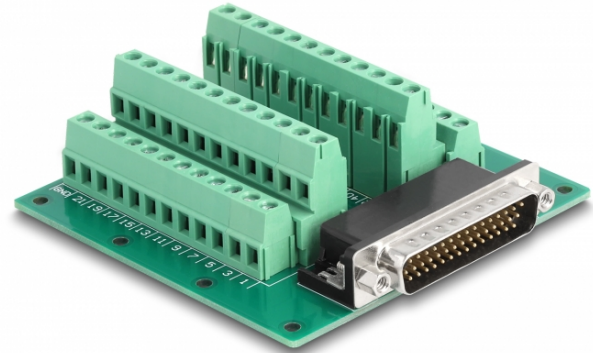
Delock D-Sub HD 44 pol hane till anslutningsplint för DIN-skena

Beskrivning

Anslutningsplintadapter från Delock som kan användas för att ansluta ledningar med skalade ändar.

Montering med DIN-skena

Med klämmorna som ingår i leveransen kan adaptern fästas till en 15 mm eller 35 mm DIN-skena.



Specifikationer

- Anslutning:
1 x D-Sub HD 44-stifts hane
1 x 45-stifts terminalblock
- Stifttilldelning: 1:1
- Delningsavstånd: 5,00 mm
- Kan användas för kabelstorlekar från 24 till 12 AWG
- Montering med DIN-skena: 15 mm och 35 mm
- Drifttemperatur: -40 °C ~ 100 °C
- Mått (LxBxH): ca 86 x 84 x 30 mm

Systemkrav

- En ledig D-Sub HD 44 stift hona
- 15 mm eller 35 mm DIN-skena

Paketets innehåll

- Adapter
- 2 x Klämma för DIN-skena
- 5 x Skruvar

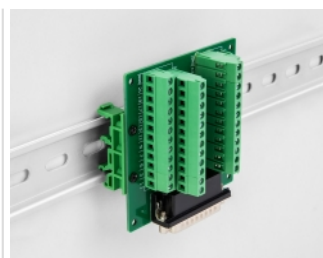
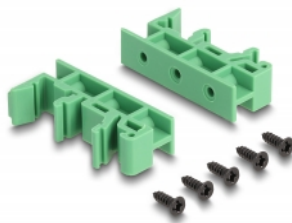
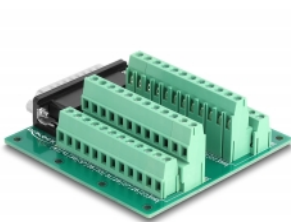
Artikelnummer 66915

EAN: 4043619669158

Ursprungsland: China

Paket: White Box

Bilder





General	
Mounting type:	Montering med DIN-skena: 15 mm och 35 mm
Interface	
Kontakt 1:	1 x D-Sub HD 44-stifts hane
Kontakt 2:	1 x 45-stifts terminalblock
Technical characteristics	
Driftstemperatur:	-40 °C ~ 100 °C
Physical characteristics	
Delningsavstånd:	5,00 mm
Conductor gauge:	24 till 12 AWG
Längd:	86 mm
Width:	84 mm
Height:	30 mm