

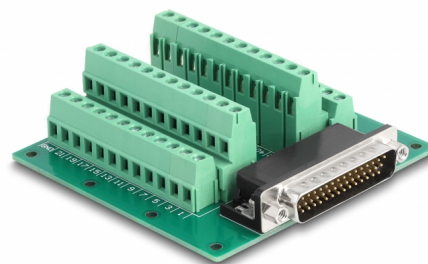
Delock D-Sub HD 44 tűs apa - Terminal Block DIN sínhez

Leírás

Ez a Delock terminal block adapter használható csupaszított végű vezetékek összekapcsolására.

DIN sín rögzítés

A csomagban lévő klipszek segítségével az adapter csatlakoztatható egy 15 mm vagy 35 mm széles DIN sínhez.



Tételszám 66915

EAN: 4043619669158

Származási hely: China

Csomag: White Box

Műszaki adatok

- Csatlakozó:
 - 1 x 44 érintkezős D-Sub HD dugó
 - 1 x 45 tűs csatlakozóblokk
- Pólus kiosztás: 1:1
- Vezetékek középvonala közötti távolság: 5,00 mm
- 24 – 12 AWG vezeték méretű kábelekhez használható
- DIN sín rögzítés: 15 mm és 35 mm
- Működési hőmérséklet: -40 °C ~ 100 °C
- Méretek (HxSzxM): kb. 86 x 84 x 30 mm

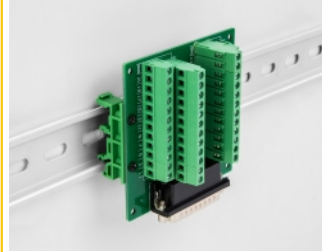
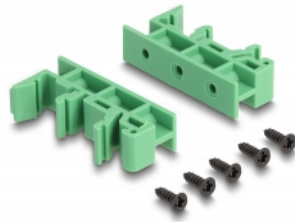
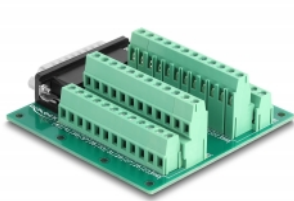
Rendszerkövetelmények

- Egy szabad, 44 tűs D-Sub HD-csatlakozóhély
- 15 mm vagy 35 mm DIN-sínhez

A csomag tartalma

- Adapter
- 2 x DIN sínkapocs
- 5 x Csavarok

Képek



General

Mounting type:	DIN sín rögzítés: 15 mm és 35 mm
----------------	----------------------------------

Interface

Csatlakozó 1:	1 x 44 érintkezős D-Sub HD dugó
Csatlakozó 2:	1 x 45 tűs csatlakozóblokk

Technical characteristics

Működési hőmérséklet:	-40 °C ~ 100 °C
-----------------------	-----------------

Physical characteristics

Vezetékek középvonala közötti távolság:	5,00 mm
Conductor gauge:	24-12 AWG
Hosszúság:	86 mm
Width:	84 mm
Height:	30 mm