

# Delock Adaptér ze zásuvkového konektoru RJ45 na svorkovnici, s tlačítkem

## Popis

Tento adaptér svorkovnice značky Delock lze použít k připojení drátů s odizolovanými konci. Tento adaptér je vhodný pro průmyslové aplikace, ale i pro oblast hobby.



### Číslo produktu 66948

EAN: 4043619669486

Země původu: China

Balení: Plastová taška se zipem

## Specifikace

- Konektor:
  - 1 x RJ45 samice
  - 1 x 8 pin svorkovnice s tlačítkem
- Pitch vzdálenost: 2,54 mm
- Přiřazení pinů: 1:1
- Napětí: 300 V
- Materiál: PVC
- Barva: černá / zelený
- Rozměry (DxŠxV): cca. 29,9 x 26,0 x 17,1 mm

## Systemové požadavky

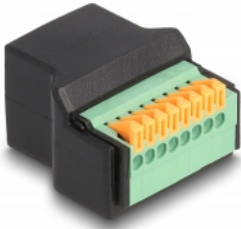
- Volný port RJ45 samec

## Obsah balení

- Adaptér

---

## Příslušenství



## Interface

Konektor 1:	1 x RJ45 samice
Konektor 2:	1 x 8 pin svorkovnice s tlačítkem

## Physical characteristics

Pitch vzdálenost:	2,54 mm
Materiál:	PVC
Délka:	29,9 mm
Width:	26,0 mm
Height:	17,1 mm
Barva:	schwarz / grün