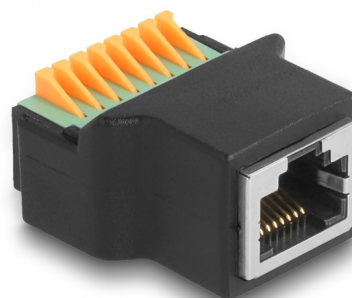


# Delock Adaptador RJ45 hembra a bloque de terminales con botón pulsador

## Descripción

Este adaptador de bloque de terminales de Delock se puede utilizar para conectar cables pelados. El adaptador es adecuado tanto para aplicaciones industriales como para el área de pasatiempos.



### Número de elemento 66948

EAN: 4043619669486

Pais de origen: China

Paquete: Bolsa de plástico con cremallera

## Especificación técnica

- Conectores:
  - 1 x RJ45 hembra
  - 1 x Bloque de terminales de 8 contactos con pulsador
- Distancia entre ejes: 2,54 mm
- Asignación de pines: 1:1
- Voltaje: 300 V
- Material: PVC
- Color: negro / verde
- Dimensiones (LxANxAL): aprox. 29,9 x 26,0 x 17,1 mm

## Requisitos del sistema

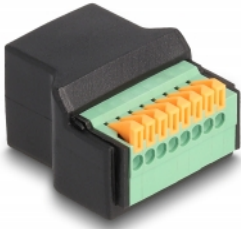
- Puerto macho RJ45 disponible

## Contenido del paquete

- Adaptador

---

## Image



## Interface

Conector 1:	1 x RJ45 hembra
Conector 2 :	1 x Bloque de terminales de 8 contactos con pulsador

## Physical characteristics

Distancia entre ejes:	2,54 mm
Material:	PVC
Longitud:	29,9 mm
Width:	26,0 mm
Height:	17,1 mm
Color:	schwarz / grün