

Delock RJ45 mamă la bloc terminal cu Adaptor buton

Descriere scurta

Acest adaptor de blocare a terminalului de la Delock poate fi utilizat pentru conectarea firelor goale. Adaptorul este potrivit pentru aplicații industriale, precum și pentru zona de hobby.



Nr. 66948

EAN: 4043619669486

Țara de origine: China

Pachet: Pungă din plastic
cu închidere tip fermoar

Specification

- Conectori:
 - 1 x RJ45 mamă
 - 1 x bloc de conexiuni cu 8 pini cu buton
- Distanța pas: 2,54 mm
- Alocare pin: 1:1
- Tensiune: 300 V
- Material: PVC
- Culoare: negru / verde
- Dimensiunii (LxIxI): aprox. 29,9 x 26,0 x 17,1 mm

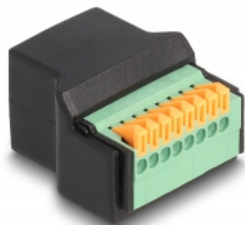
Cerinte de sistem

- Un port tată RJ45 liber

Pachetul contine

- Adaptor

Imagini



Interface

Conector 1:	1 x RJ45 mamă
Conector 2:	1 x bloc de conexiuni cu 8 pini cu buton

Physical characteristics

Pitch distance:	2,54 mm
Material:	PVC
Lungime:	29,9 mm
Width:	26,0 mm
Height:	17,1 mm
Colour:	schwarz / grün