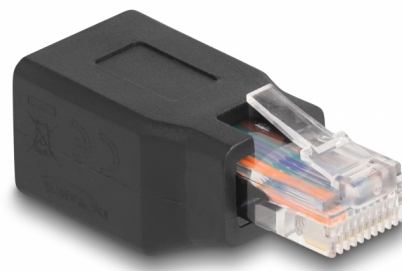


Delock Adaptador de red RJ50 macho a hembra 10P/10C pin out 1:1 negro

Descripción

Este adaptador RJ50 de Delock es compatible con conectores RJ como RJ12, RJ11, RJ10, etc. Los contactos de los respectivos conectores RJ se conectan exactamente en el adaptador. El adaptador es adecuado como salvaportos, así como en varios escáneres de códigos de barras y fuentes de alimentación ininterrumpida.



Número de elemento 66991

EAN: 4043619669912

Pais de origen: China

Paquete: Poly bag

Detalles técnicos

- Conectores:
 - 1 x RJ50 macho 10P/10C
 - 1 x RJ50 hembra 10P/10C
- Apto para conectores RJ
- Conexión 1:1
- Sin apantallar (U/UTP)
- Contactos bañados en oro
- Material de la carcasa: PVC
- Color: negro
- Dimensiones (LxANxAL): aprox. 44,5 x 18,5 x 16,5 mm

Requisitos del sistema

- Un conector RJ45/RJ48 o RJ50 libre

Contenido del paquete

- Adaptador de red

Image



General

Style:	Adapter
--------	---------

Interface

Conector 1:	1x RJ45/RJ48/RJ50 jack
Conector 2 :	1x RJ45/RJ48/RJ50 plug

Physical characteristics

Acabado de los pines:	chapado en oro
Material:	PVC
Shielding:	U/UTP
Longitud:	44,5 mm
Width:	18,5 mm
Height:	16,5 mm
Color:	negro