

Delock Easy 45 Modulträger mit Abdeckrahmen 80 x 80 mm weiß

Kurzbeschreibung

Dieser Modulträger mit Abdeckrahmen von Delock dient der Aufnahme von einem Modul mit 45 x 45 mm oder zwei Modulen mit 22,5 x 45 mm.

Individuelle Anpassung an die jeweiligen Bedürfnisse

Durch die Vielzahl verschiedener Module kann der Modulträger individuell bestückt und den jeweiligen Bedürfnissen angepasst werden.

Passend für 60 mm Unterputzdosen

Der Modulträger von Delock lässt sich problemlos auf eine 60 mm Unterputz- oder Hohlraumdose montieren.



Artikel-Nr. 81300

EAN: 4043619813001

Ursprungsland: China

Verpackung:
Wiederverschließbare
Tüte

Spezifikation

- Robuster Metallhalter mit Abdeckrahmen
- Für Standard Einbaudose geeignet
- Modulausschnitt: 45 mm x 45 mm
- Material: ABS
- Maße (LxBxH): ca. 80 x 80 x 8 mm
- Farbe: weiß

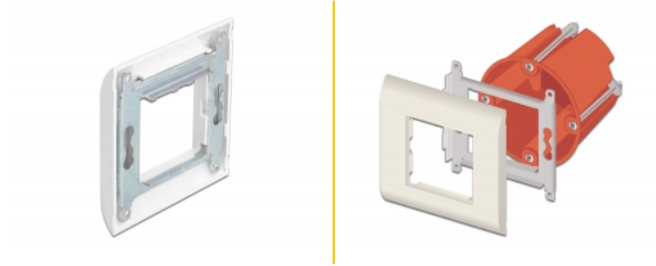
Systemvoraussetzungen

- Eine freie Einbaudose

Packungsinhalt

- Modulträger mit Abdeckrahmen

Abbildungen



Allgemein

Montageart:	Easy 45
-------------	---------

Physikalische Eigenschaften

Länge:	80 mm
Breite:	80 mm
Höhe:	8 mm
Farbe:	RAL 9003 Weiß