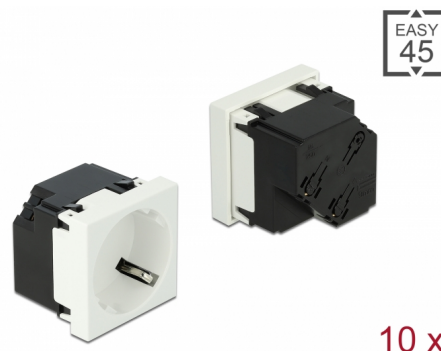


Delock Easy 45 Πρίζα Ρεύματος με Γείωση με τοποθέτηση 45° 45 x 45 χιλ. 10 κομμάτια

Περιγραφή

Αυτή η πρίζα ρεύματος της Delock σχεδιάστηκε για να παρέχει σύνδεση ρεύματος CEE 7/3. Ο απλός μηχανισμός snap-in της βεβαιώνει πως η μονάδα έχει τοποθετηθεί σταθερά και μπορεί να αφαιρεθεί εύκολα εάν είναι απαραίτητο.



Αρ. προϊόντος 81321

EAN: 4043619813216

Χώρα προέλευσης: China

Συσκευασία: Συσκευασία

Χαρακτηριστικά

- Συνδετήρας:
 - 1 x πρίζα CEE 7/3
 - 3 x τερματικό στήριξης για PE, N, L
- Προβλεπόμενο ρεύμα: 16 A / 250 V~
- Προβλεπόμενη παροχή ρεύματος: 4000 W
- Πρίζες σε τοποθέτηση 45°
- Υλικό: ABS / PC πλαστικό
- Κατάλληλο για συγκρατητή μονάδας Easy Delock 45
- Κατάλληλο για καλώδιο 45 χιλ. με αγωγό ελάχιστου βάθους 45 χιλ.
- Μέγεθος μονάδας: 45 x 45 χιλ.
- Διαστάσεις (ΜxΠxΥ): περ. 45 x 45 x 39 mm
- Χρώμα: λευκό

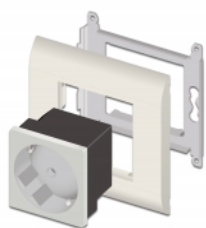
Απαιτήσεις συστήματος

- Κύρια παροχή με στήριξη
- Μια ελεύθερης μονάδα θύρας Easy Delock 45 (45 x 45 χιλ.)

Περιεχόμενα συσκευασίας

- 10 x Easy 45 Πρίζα Ρεύματος με Γείωση 45 x 45 χιλ.
- Εγχειρίδιο χρήστη

Εικόνες



Interface

Συνδετήρας 1:	1 x 3 Pin Terminalblock Steckklemme
Συνδετήρας 2:	1 x Steckdose CEE 7/3 mit Kindersicherung

Physical characteristics

Μήκος:	45 mm
Width:	45 mm
Height:	39 mm
Χρώμα:	RAL 9003 Weiß