

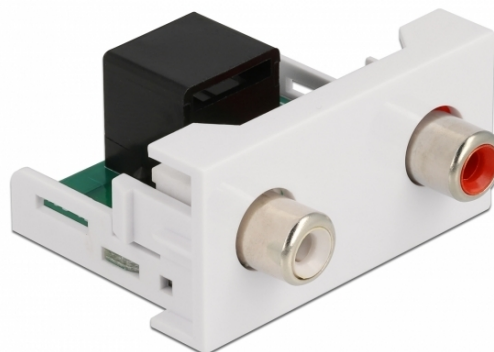
Delock Moduł Easy 45 2 x RCA żeński do port żeński RJ45, 22,5 x 45 mm

Opis

Moduł Delock Easy 45 mieści dwa porty żeńskie RCA. Prosty mechanizm zatrzasku zapewnia że moduł jest dobrze zakotwiczony i ale można do łatwo usunąć w razie potrzeby. Preinstalowany kabel sieciowy można włączyć do gniazda RJ45.

Łącza Easy 45

Easy 45 to modułowy system umożliwiający dodawanie gniazdo bądź złącze HDMI lub USB w miarę potrzeb. Moduły Easy 45 są standaryzowane i można je montować w różnych obudowach i korytkach kablowych. Easy 45 tworzy interfejs pomiędzy siecią elektryczną a instalacjami systemów peryferyjnych takich jak TV, monitory, drukarki, laptopy i inne.



Uwaga

Integracja tego modułu z istniejącą siecią nie jest możliwa. Złącze RCA może zostać rozszerzone kablem sieciowym.

Specyfikacja

- Złącze:
zewnątrzne: 2 x żeńskie RCA
wewnętrzne: 1 x RJ45 żeńskie
- Materiał: ABS plastik
- Odpowiedni do uchwytu modułowego Delock Easy 45
- Odpowiedni dla korytek kablowych 45 mm i minimalnej głębokości 45 mm
- Wymiary modułu: 22,5 x 45 mm
- Wymiary (DxSxW): ok. 22,5 x 45,0 x 39,0 mm
- Kolor: biały

Wymagania systemowe

- Wolny port modułu Delock Easy 45

Zawartość opakowania

- Moduł Easy 45

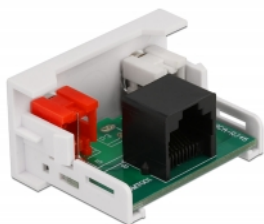
Numer artykułu 81341

EAN: 4043619813414

Kraj pochodzenia: China

Opakowanie: • White Box

Zdjęcia





General

Mounting type: Easy 45

Interface

Złącze 1: 1 x RJ45 żeńskie

Złącze 2: 2 x żeńskie RCA

Physical characteristics

Długość: 45 mm

Width: 22,5 mm

Height: 39 mm

Kolor: RAL 9003 Weiß