

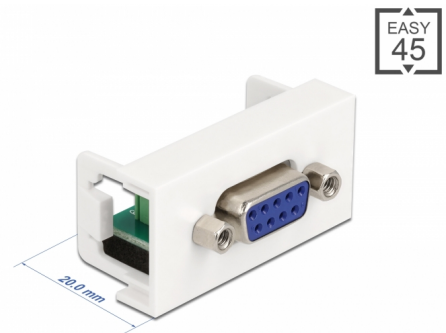
Delock Easy 45 Modul D-Sub 9 Pin Buchse zu 6 Pin Terminalblock 22,5 x 45 mm

Kurzbeschreibung

Dieses Easy 45 Modul von Delock stellt eine D-Sub 9 Pin Buchse zur Verfügung. Durch den einfachen Einrastmechanismus sitzt das Modul fest an seinem Platz und lässt sich bei Bedarf problemlos entfernen.

Easy 45 verbindet

Easy 45 ist ein variables, modulares System, das es ermöglicht Komponenten wie beispielsweise Steckdosen, HDMI- oder USB Anschlüsse nach den eigenen Bedürfnissen zusammenzustellen. Die Easy 45 Module sind genormt und können in diverse Modulträger oder Brüstungskanäle montiert werden. Easy 45 bildet die Schnittstelle zwischen Elektro-, Netzwerk- und Systeminstallation und zahlreichen Peripheriegeräten, wie zum Beispiel TV, Monitoren, Druckern, Notebooks und vielen mehr.



Artikel-Nr. 81348

EAN: 4043619813483

Ursprungsland: China

Verpackung:
Wiederverschließbare
Tüte

Spezifikation

- Anschlüsse:
extern: 1 x D-Sub 9 Pin Buchse
intern: 1 x 6 Pin Terminalblock Schraubklemme
- Material: PC Kunststoff
- Für Modulträger Delock Easy 45 geeignet
- Für 45 mm Brüstungskanäle mit mindestens 45 mm Einbautiefe geeignet
- Modulgröße: 22,5 x 45 mm
- Maße (LxBxH): ca. 22,5 x 45,0 x 25,0 mm
- Farbe: weiß

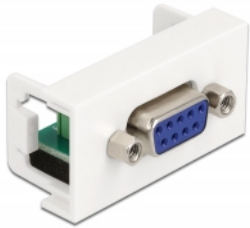
Systemvoraussetzungen

- Ein freier Modulplatz Delock Easy 45

Packungsinhalt

- Easy 45 Modul

Abbildungen



Allgemein

Montageart:	Easy 45
-------------	---------

Schnittstelle

Anschluss:	1 x Sub-D 9 Pin Buchse
Anschluss 1:	1 x 6 Pin Terminalblock Schraubklemme

Physikalische Eigenschaften

Gehäusematerial:	Kunststoff
Länge:	32 mm
Breite:	22,5 mm
Höhe:	45 mm
Farbe:	RAL 9003 Weiß