

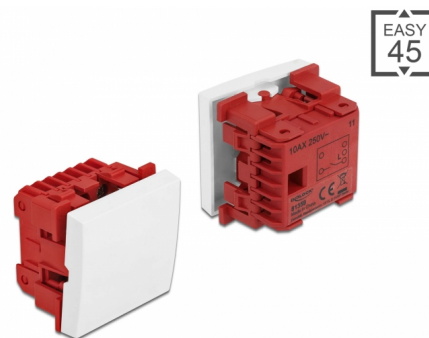
Delock Jednopolový, jednocestný, jednotlačítkový spínač Easy 45, rozměr 45 x 45 mm, bílý

Popis

Tento dvoutlačítkový spínač Easy 45 značky Delock je určen k zapínání a vypínání zdrojů světla a napájecích zdrojů. Jednoduchý zaklapávací mechanismus zajišťuje, aby byl spínač pevně na místě a aby jej bylo možno v případě potřeby snadno odstranit.

Spoje Easy 45

Easy 45 je proměnlivý modulární systém, který umožňuje dle potřeby přidávat komponenty jako například zásuvky, HDMI nebo USB připojení. Moduly Easy 45 jsou standardizované a lze je montovat na různé držáky modulů nebo do kabelovodů. Easy 45 tvoří rozhraní mezi elektrickou, síťovou a systémovou instalací a mnoha periferními zařízeními, jako například televizory, monitory, tiskárnami, laptopy a mnoha dalšími.



Číslo produktu 81359

EAN: 4043619813599

Země původu: China

Balení: Box

Technické detaily

- Konektor: 2 x šroubová svorkovnice
- Typ spínače: Jednopolový, jednocestný
- Spínací napětí: AC 250 V~
- Spínací proud: 10 AX
- Materiál: Nylon / PC plast
- Vhodný pro držák modulů Delock Easy 45
- Vhodný pro kabelovod 45 mm o minimální hloubce 45 mm
- Velikost modulu: 45 x 45 mm
- Rozměry (DxŠxV): cca. 45 x 45 x 37 mm
- Barva: bílá

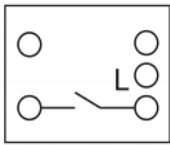
Systémové požadavky

- Volný modulový port Delock Easy 45 (45 x 45 mm)

Obsah balení

- Spínač Easy 45
- Uživatelská příručka

Příslušenství



Interface

Konektor 1:	1 x 3 pin šroubová svorka svorkovnice
-------------	---------------------------------------

Physical characteristics

Délka:	45 mm
Width:	45 mm
Height:	37 mm
Barva:	RAL 9003 Weiß