

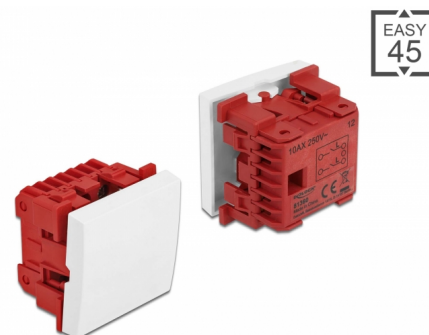
# Delock Interruttore Easy 45 1-gang bipolare a 1 via 45 x 45 mm, bianco

## Descrizione

Questo interruttore Easy 45 1-gang Delock è progettato per accendere e spegnere fonti di luce e alimentatori. Con questo interruttore si possono commutare due circuiti separati galvanicamente l'uno dall'altro. Il semplice meccanismo a scatto assicura che l'interruttore sia saldamente in posizione e possa essere facilmente rimosso se necessario.

### Easy 45 si collega

Easy 45 è un sistema variabile e modulare che consente di aggiungere componenti come prese, connessioni HDMI o USB a seconda delle esigenze. I moduli Easy 45 sono standardizzati e possono essere montati in vari supporti per moduli o canaline portacavi. Easy 45 crea un'interfaccia tra l'installazione elettrica, di rete e di sistema e molte periferiche come TV, monitor, stampanti, computer portatili e molto altro ancora.



### Articolo n. 81360

EAN: 4043619813605

Paese di origine: China

Pacchetto: Box

## Specifiche

- Connettori: 4 x morsetto a vite
- Tipo di interruttore: bipolare, a 1 via
- Tensione di commutazione: AC 250 V~
- Corrente di commutazione: 10 AX
- Materiale: Nylon / PC in plastica
- Adatto per il supporto del modulo Delock Easy 45
- Adatto per canaline portacavi da 45 mm con profondità minima di 45 mm
- Dimensioni del modulo: 45 x 45 mm
- Dimensioni (LxPxA): ca. 45 x 45 x 37 mm
- Colore: bianco

## Requisiti di sistema

- Un modulo porta libero Delock Easy 45 (45 x 45 mm)

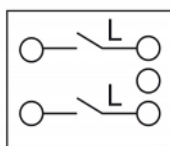
---

## Contenuto della confezione

- Interruttore Easy 45
- Manuale utente

---

## Immagini



## Interface

|               |                                |
|---------------|--------------------------------|
| Connettore 1: | 1 x morsettiera a 3 pin a vite |
|---------------|--------------------------------|

## Physical characteristics

|            |               |
|------------|---------------|
| Lunghezza: | 45 mm         |
| Width:     | 45 mm         |
| Height:    | 37 mm         |
| Colour:    | RAL 9003 Weiß |