

Delock Πλάκα Μονάδας Easy 45 με Κυκλική εγκοπή M8, 45 x 22,5 χιλ. 10 κομμάτια λευκό

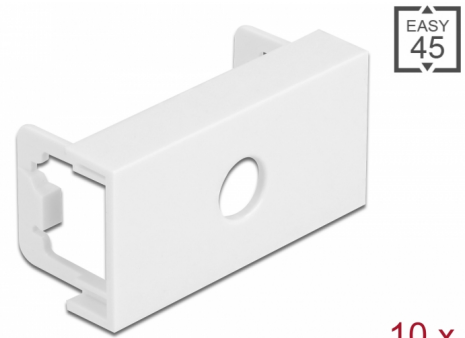
Περιγραφή

Αυτή η πλάκα μονάδας της Delock παρέχει μια εγκοπή στα 8,2 χιλ. Ο απλός μηχανισμός με ελάσματα διαβεβαιώνει πως το κάλυμμα μένει σταθερό στη θέση του και μπορεί να αλλαχθεί εύκολα αν κριθεί απαραίτητο.

Αυτή η πλάκα μονάδας σχεδιάστηκε για να στεγάζει διάφορους συνδέσμους με εξωτερικό σπείρωμα M8. Για παράδειγμα, μπορεί να τοποθετηθεί διαθέσιμη πρίζα DC της επιλογής σας. Το μικρό πάχος του υλικού των μόνο 1,5 χιλ. παρέχει επαρκή δύναμη ενώ απαιτεί λίγο χώρο για τοποθέτηση.

Σύνδεσμοι Easy 45

Το Easy 45 είναι μια μεταβλητή, μονάδα συστήματος που επιτρέπει σε εξαρτήματα όπως πρίζες, συνδέσει HDMI ή USB να προστεθούν ανάλογα με τις ανάγκες σας. Οι μονάδες Easy 45 είναι τυποποιημένες και μπορούν να τοποθετηθούν σε διάφορους συγκρατητές μονάδας ή αγωγούς καλωδίων. Η Easy 45 χτίζει τη διεπαφή ανάμεσα σε ηλεκτρική εγκατάσταση, εγκατάσταση δικτύου και εγκατάσταση συστήματος και πολλές περιφερειακές συσκευές όπως TV, οθόνες, εκτυπωτές, laptop και πολλές ακόμη.



Αρ. προϊόντος 81370

EAN: 4043619813704

Χώρα προέλευσης: China

Συσκευασία: Τσαντάκι με φερμουάρ

Χαρακτηριστικά

- Υλικό: PC πλαστικό
- Κατάλληλο για συγκρατητή μονάδας Delock Easy 45
- Κατάλληλο για καλώδιο 45 χιλ. με αγωγό ελάχιστου βάθους 45 χιλ.
- Εγκοπή: Ø 8,2 χιλ.
- Μέγεθος μονάδας: 22,5 x 45 χιλ.
- Διαστάσεις (ΜxΠxΥ): περ. 45,0 x 22,5 x 22,0 mm
- Χρώμα: λευκό

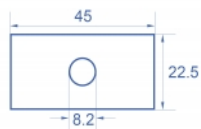
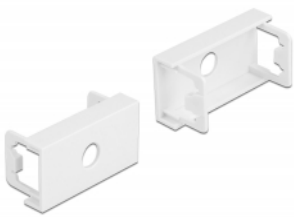
Απαιτήσεις συστήματος

- Μια ελεύθερης μονάδα θύρας Delock Easy 45 (22,5 x 45 mm)

Περιεχόμενα συσκευασίας

- 10 x πλάκα μονάδας

Εικόνες



General

Mounting type:	Easy 45
----------------	---------

Physical characteristics

Υλικό περιβλήματος:	πλαστική
Μήκος:	22,0 mm
Width:	22,5 mm
Height:	45 mm
Χρώμα:	RAL 9003 Weiß