

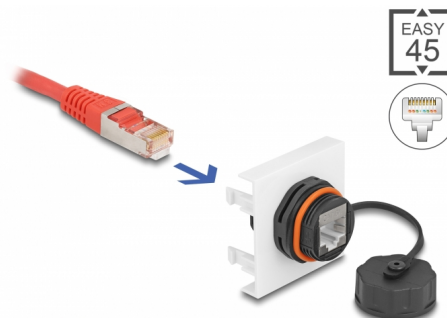
Delock Modul Easy 45 síť RJ45, Cat.6A, 45 x 45 mm

Popis

Tento modul Easy 45 značky Delock poskytuje připojení k síti. Tento port lze používat k připojování různých síťových zařízení, jako např. laptopu, ke stávající síti. Jednoduchý zaklapávací mechanismus zajišťuje, aby byl kryt pevně na místě a aby jej v případě potřeby bylo možno snadno a bez použití nástrojů vyměnit.

Spoje Easy 45

Easy 45 je proměnlivý modulární systém, který umožňuje dle potřeby přidávat komponenty jako například zásuvky, HDMI nebo USB připojení. Moduly Easy 45 jsou standardizované a lze je montovat na různé držáky modulů nebo do kabelovodů. Easy 45 tvoří rozhraní mezi elektrickou, síťovou a systémovou instalací a mnoha periferními zařízeními, jako například televizory, monitory, tiskárnami, laptopy a mnoha dalšími.



RJ45

Číslo produktu 81411

EAN: 4043619814114

Země původu: China

Balení: Plastová taška se zipem

Specifikace

- Konektor: 2 x RJ45 samice
- 1:1 spojení
- Cat.6A specifikace
- Stíněný (STP)
- Přenosová rychlost 10/100/1000 Mbps
- S těsnicí krytkou
- Materiál: plast
- Vhodný pro držák modulů Delock Easy 45
- Vhodný pro kabelovod 45 mm o minimální hloubce 45 mm
- Velikost modulu: 45 x 45 mm
- Rozměry (DxŠxV): cca. 45,0 x 45,0 x 40,0 mm
- Barva: černá

Systémové požadavky

- Volný modulový port Delock Easy 45

Obsah balení

- Modul Easy 45

Příslušenství



General

Specifikace:	Cat. 6A
--------------	---------

Interface

Konektor 1:	1 x RJ45 samice
Konektor 2:	1 x RJ45 samice

Physical characteristics

Connector color:	černá
Materiál:	plast
Shielding:	STP
Délka:	40.0 mm
Width:	45,0 mm
Height:	45,0
Barva:	RAL 9003 Weiß