

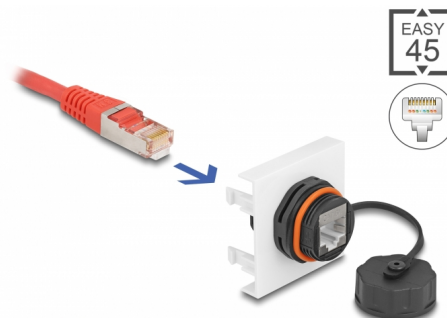
Delock Easy 45 modul mreže RJ45 Cat.6A, 45 x 45 mm

Opis

Ovaj modul Easy 45 tvrtke Delock omogućuje mrežnu vezu. Ovaj priključak može se koristiti za povezivanje različitih mrežnih uređaja, npr. prijenosno računalo na postojeću mrežu. Jednostavan zahvatni mehanizam jamči da je poklopac čvrsto uglavljen te da se po potrebi može lako zamijeniti bez alata.

Easy 45 spaja

Easy 45 je promjenjivi, modularni sustav koji omogućava dodavanje komponenti kao što su utikači, HDMI ili USB priključci u skladu s vašim potrebama. Moduli Easy 45 su standardizirani i mogu se montirati u raznim držačima modula ili kabelskim kanalicama. Easy 45 gradi sučelje između električne, mrežne i systemske instalacije te mnogih perifernih uređaja kao što su TV, monitori, pisači, prijenosna računala i mnogih drugih.



RJ45

Predmet br. 81411

EAN: 4043619814114

Zemlja podrijetla: China

Pakiranje: Plastična vrećica sa zip zatvaračem

Tehnički podaci

- Priključak: 2 x RJ45 ženski
- 1:1 spojeno
- Cat.6A tehnički podaci
- Oklopljen (STP)
- Brzina prijenosa podataka do 10/100/1000 Mbps
- S poklopcem za brtvljenje
- Materijal: plastika
- Prikladno za držač modula Delock Easy 45
- Prikladno za 45 mm kabelski vod minimalne dubine 45 mm
- Veličina modula: 45 x 45 mm
- Mjere (DxŠxV): oko 45,0 x 45,0 x 40,0 mm
- Boja: crno

Preduvjeti sustava

- Besplatan ulaz modula Delock Easy 45

Sadržaj pakiranja

- Easy 45 modul

Slike



General

Tehnički podaci:	Cat. 6A
------------------	---------

Interface

Priključak 1:	1 x RJ45 ženski
Priključak 2:	1 x RJ45 ženski

Physical characteristics

Connector color:	crne
Materijal:	plastika
Shielding:	STP
Duljina:	40.0 mm
Width:	45,0 mm
Height:	45,0
Boja:	RAL 9003 Weiß