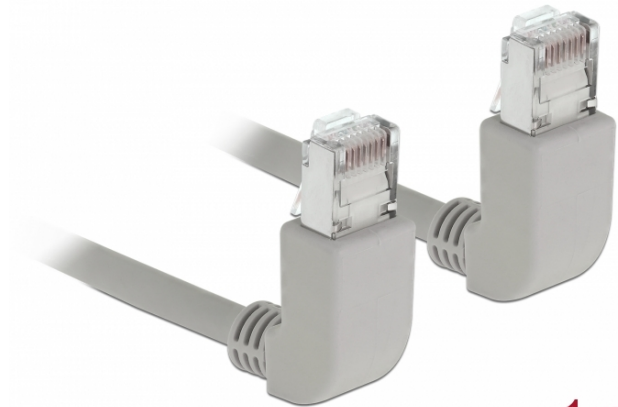


## Delock Síťový kabel RJ45 Cat.5e SF/UTP pravoúhlý nahoru / nahoru 1 m

### Popis

Tento síťový kabel od Delocku může být použit pro připojení různých síťových zařízení, např. NIC ke switchi nebo patch panelu. Pravoúhlý konektor umožňuje prostorově úspornou instalaci v těsných prostorách za spotřebiči nebo v síťových rozvaděčích.



1 m

### Specifikace

- Konektor:  
1 x RJ45 samec pravoúhlý nahoru >  
1 x RJ45 samec pravoúhlý nahoru
- 1:1 spojení
- Cat.5e specifikace
- SF/UTP
- Měděný kabel
- Průřez kabelu: 26 AWG
- LSOH (bez halogenů)
- Barva: šedá
- Průměr kabelu: cca. 5,6 mm
- Délka kabelu: cca. 1 m

### Systémové požadavky

- Volný port RJ45 samice

### Obsah balení

- Patch kabel

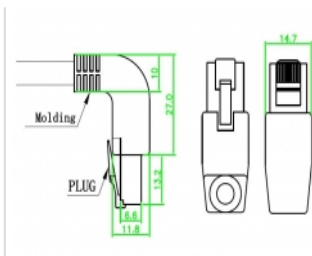
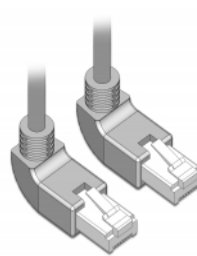
### Číslo produktu 83511

EAN: 4043619835119

Země původu: China

Balení: Plastová taška se zipem

### Příslušenství





General	
Specifikace:	Cat. 5e
Interface	
Konektor 1:	1 x RJ45 male
Konektor 2:	1 x RJ45 samec
Physical characteristics	
Průměr kabelu:	5.6 mm
Cable length incl. connector:	1 m
Conductor material:	copper
Conductor gauge:	26 AWG
Shielding:	SF/UTP
Barva:	šedá