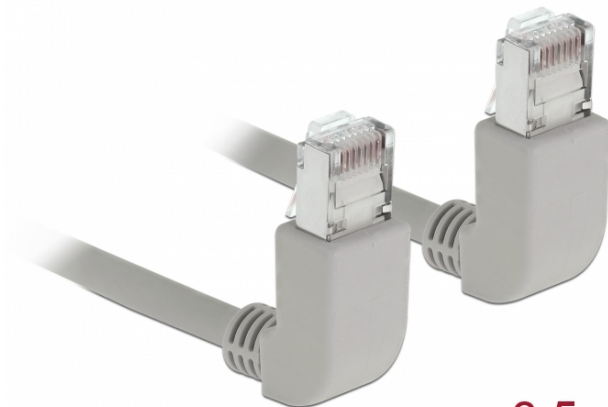


Kabel sieciowy RJ45 Cat.6A S/FTP pod kątem do góry / do góry 0,5 m

Opis

Kabel sieciowy firmy Delock może być stosowany do łączenia różnych urządzeń sieciowych, np. NIC i przełącznika lub panelu krosowniczego. Wtyczka kątowna pozwala na oszczędną przestrzennie instalację w ciasnych przestrzeniach za urządzeniami lub w szafach sieciowych.



0,5 m

Specyfikacja

- Złącze:
1 x RJ45 męski, wygięte pod kątem do góry >
1 x RJ45 męski, wygięte pod kątem do góry
- Podłączone 1:1
- Specyfikacja Cat.6A
- S/FTP
- Kabel miedziany
- Rodzaj kabla: 26 AWG
- LS0H (bezhalogenowy)
- Kolor: szary
- Średnica kabla: ok. 5,8 mm
- Długość kabla: ok. 0,5 m

Numer artykułu 83513

EAN: 4043619835133

Kraj pochodzenia: China

Opakowanie: Torba na zamek błyskawiczny

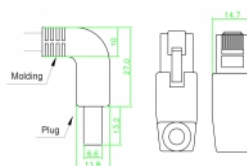
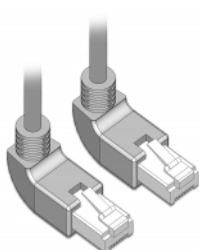
Wymagania systemowe

- Jedno wolne złącze żeńskie RJ45

Zawartość opakowania

- Kabel krosowy

Zdjęcia





General	
Specyfikacja :	Cat. 6A
Interface	
Złącze 1:	1 x RJ45 male
Złącze 2:	1 x RJ45 męski
Physical characteristics	
Średnica kabla:	5,8 mm
Cable length incl. connector:	0,5 m
Conductor material:	copper
Conductor gauge:	26 AWG
Shielding:	S/FTP
Kolor:	szary