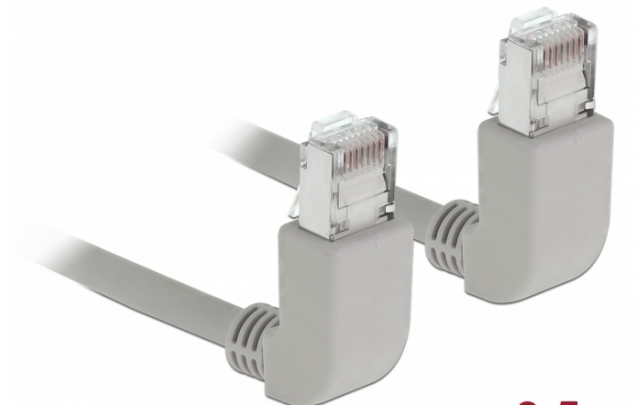


# Cablu de rețea RJ45 Cat.6A S/FTP unghiular în sus / în sus 0,5 m

## Descriere scurta

Acest cablu de rețea de la Delock este folosit pentru a conecta diferite echipamente de rețea, cum ar fi un patch panel sau un comutator. Priza în unghi permite o instalare eficientă din punct de vedere a spațiului în spații strâmte, în spatele aparatelor sau în dulapuri de rețea.



0,5 m

## Specification

- Conectori:  
1 x RJ45 tată unghiular în sus >  
1 x RJ45 tată unghiular în sus
- Conectat 1:1
- Specificație Cat.6A
- S/FTP
- Cablu din cupru
- Grosime cablu: 26 AWG
- LSOH (fără halogen)
- Culoare: gri
- Diametru cablu: ca. 5,8 mm
- Lungime cablu: aprox. 0,5 m

## Cerinte de sistem

- Un port RJ45 mamă disponibil

## Pachetul contine

- Cablu Patch

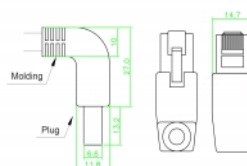
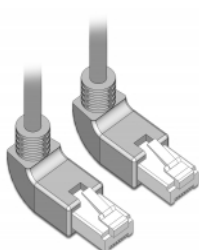
## Nr. 83513

EAN: 4043619835133

Țara de origine: China

Pachet: Pungă din plastic cu închidere tip fermoar

## Imagini



General	
Specification:	Cat. 6A
Interface	
Conector 1:	1 x RJ45 male
Conector 2:	1 x RJ45 tată
Physical characteristics	
Cable diameter:	5,8 mm
Cable length incl. connector:	0,5 m
Conductor material:	copper
Conductor gauge:	26 AWG
Shielding:	S/FTP
Colour:	gri