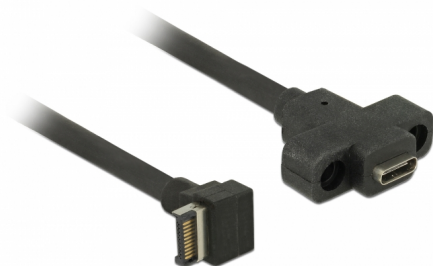


# Delock Cable USB 3.1 Gen 2 clave A macho de 20 pines > USB 3.1 Gen 2 USB Type-C™ panel de montaje hembra de 45 cm

## Descripción

Este cable de Delock está conectado a la llave A interna USB 3.1 Gen 2 enchufe de una placa base o una tarjeta PCI Express (por ejemplo, [Delock 89603](#)) y se puede utilizar para extender una conexión USB. El conector USB Type-C™ se puede conectar con dos tornillos, p. ej., en un soporte de ranura o un chasis con el correspondiente rebaje. De esta manera, es posible instalar un puerto USB en una posición fácilmente accesible.



45 cm

**Número de elemento 85326**

EAN: 4043619853267

Pais de origen: China

Paquete: Bolsa de plástico con cremallera

## Especificación técnica

- Conectores:
  - 1 x SuperSpeed USB 10 Gbps (USB 3.1 Gen 2) clave A macho de 20 pines con un ángulo de 90° >
  - 1 x SuperSpeed USB 10 Gbps (USB 3.1 Gen 2) USB Type-C™ hembra
- Dos orificios de instalación para tornillos con una separación de 20 mm, con rosca M3
- Valor normalizado del cable:
  - línea de datos 28 + 30 AWG
  - línea de alimentación 26 + 28 AWG
- Diámetro del cable: aprox. 5 mm
- Velocidades de transferencias de datos de hasta:
  - SuperSpeed USB 10 Gbps,
  - SuperSpeed USB 5 Gbps,
  - Hi-Speed 480 Mbps,
  - Full-Speed 12 Mbps,
  - Low-Speed 1,5 Mbps
- Longitud incluido conectores: aprox. 45 cm

---

## Requisitos del sistema

- PC con una interfaz de llave A USB 3.1 Gen 2 libre

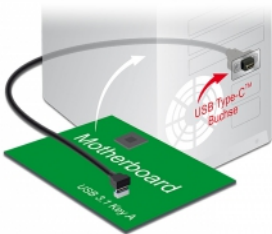
---

## Contenido del paquete

- Cable USB

---

## Image



## Interface

Conector 1:	1 x USB 3.2 Gen 2 clave A macho de 20 pines
Conector 2 :	1 x USB 10 Gbps USB Type-C™ hembra

## Technical characteristics

Velocidades de transferencias de datos:	SuperSpeed USB 10 Gbps
---	------------------------

## Physical characteristics

Conductor gauge:	línea de datos 28 AWG línea de datos 30 AWG línea de alimentación 26 AWG línea de alimentación 28 AWG
Longitud:	45 cm