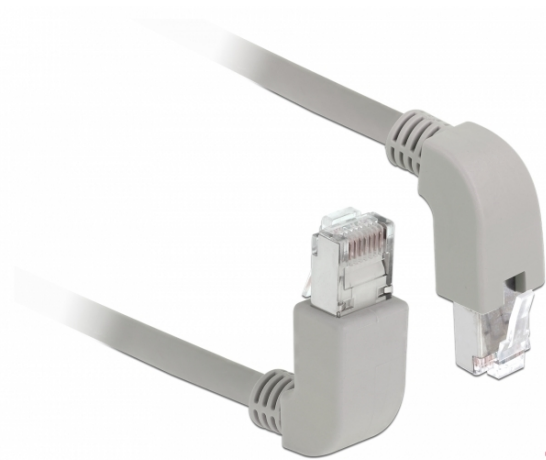


Delock Cable de red RJ45 Cat.5e SF/UTP acodado hacia arriba / hacia abajo 1 m

Descripción

Este cable de red de Delock se puede utilizar para conectar dispositivos de red diferentes, p. ej., un NIC a un interruptor o a un panel de parches. El enchufe angulado permite una instalación que ahorra espacio en áreas reducidas detrás de los electrodomésticos o en los armarios de la red.



1 m

Especificación técnica

- Conectores:
1 x RJ45 macho acodado hacia arriba >
1 x RJ45 macho acodado hacia abajo
- Conexión 1:1
- Especificación Cat.5e
- SF/UTP
- Cable de cobre
- Valor normalizado del cable: 26 AWG
- LSOH (sin halógenos)
- Color: gris
- Diámetro del cable: aprox. 5,6 mm
- Longitud del cable: aprox. 1 m

Número de elemento 85853

EAN: 4043619858538

Pais de origen: China

Paquete: • Bolsa de plástico con cremallera

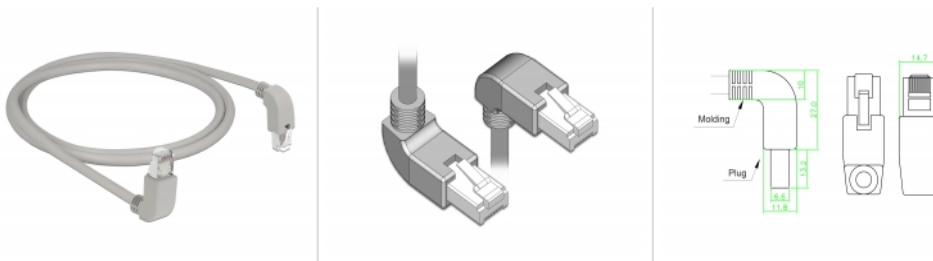
Requisitos del sistema

- Un puerto hembra RJ45 disponible

Contenido del paquete

- Cable de conexión

Image





General

Especificación técnica: Cat. 5e

Interface

Conector 1: 1 x RJ45 male

Conector 2 : 1 x RJ45 macho

Physical characteristics

Diámetro del cable: 5.6 mm

Cable length incl. connector: 1 m

Conductor material: copper

Conductor gauge: 26 AWG

Shielding: SF/UTP

Color: gris