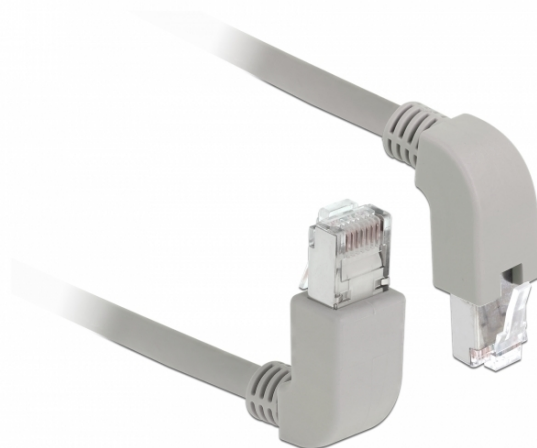


## Delock Καλώδιο δικτύου RJ45 Cat.5e SF/UTP γωνία προς τα πάνω / τα κάτω 0,5 μ

### Περιγραφή

Αυτό το καλώδιο δικτύου της Delock μπορεί να χρησιμοποιηθεί για σύνδεση διαφορετικών συσκευών σε δίκτυο, π.χ. ένα NIC σε ένα πίνακα βυσμάτων ή συνδέσεων. Η γωνιακή σύνδεση δίνει τη δυνατότητα εγκατάστασης σε στενά σημεία πίσω από τις συσκευές ή τη συρματώσεις δικτύου.

**1 m**

### Χαρακτηριστικά

- Συνδετήρας:
  - 1 x RJ45 αρσενικό γωνία προς τα πάνω >
  - 1 x RJ45 αρσενικό γωνία προς τα κάτω
- 1:1 συνδέθηκε
- Προδιαγραφές Cat.5e
- SF/UTP
- Καλώδιο από χαλκό
- Μετρητής καλωδίου: 26 AWG
- LS0H (δεν περιέχει αλογόνο)
- Χρώμα: γκρι
- Διάμετρος καλωδίου: περίπου 5,6 mm
- Μήκος καλωδίου: περ. 1 m

### Απαιτήσεις συστήματος

- Μία ελεύθερη θηλυκή θύρα RJ45

### Περιεχόμενα συσκευασίας

- Καλώδιο προσωρινής σύνδεσης

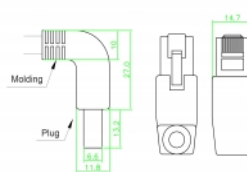
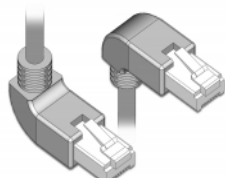
### Αρ. προϊόντος 85853

EAN: 4043619858538

Χώρα προέλευσης: China

Συσκευασία: • Τσαντάκι με φερμουάρ

### Εικόνες





General	
Προδιαγραφές:	Cat. 5e
Interface	
Συνδετήρας 1:	1 x RJ45 male
Συνδετήρας 2:	1 x αρσενικό RJ45
Physical characteristics	
Διάμετρος καλωδίου:	5.6 mm
Cable length incl. connector:	1 m
Conductor material:	copper
Conductor gauge:	26 AWG
Shielding:	SF/UTP
Χρώμα:	γκρί