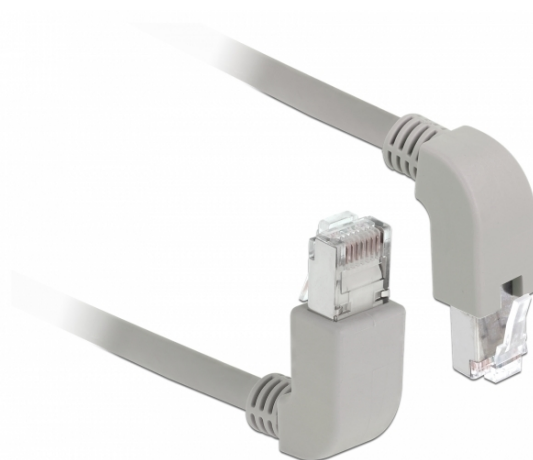


Delock Cavo di rete RJ45 Cat.5e SF/UTP angolato verso l'alto / il basso 1 m

Descrizione

Questo cavo di rete Delock può essere utilizzato per collegare diverse periferiche di rete, ad esempio una scheda di interfaccia di rete o uno switch o un patch panel. La spina angolare consente un'installazione meno ingombrante in spazi ristretti, dietro gli elettrodomestici o in armadi di rete.



1 m

Specifiche

- Connettori:
1 x RJ45 maschio angolato verso l'alto >
1 x RJ45 maschio angolato verso il basso
- Collegamento 1:1
- Specifica Cat.5e
- SF/UTP
- Cavo in rame
- Sezione dei cavi: 26 AWG
- LSOH (senza alogeni)
- Colore: grigio
- Diametro cavo: ca. 5,6 mm
- Lunghezza cavo: ca. 1 m

Requisiti di sistema

- Un porta RJ45 femmina disponibile

Contenuto della confezione

- Cavo patch

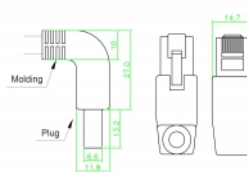
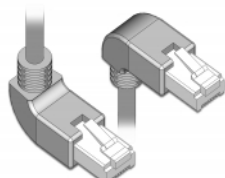
Articolo n. 85853

EAN: 4043619858538

Paese di origine: China

Pacchetto: • Sacchetto in plastica con cerniera

Immagini



General

Specification: Cat. 5e

Interface

Connettore 1: 1 x RJ45 male

Connettore 2: 1 x RJ45 maschio

Physical characteristics

Cable diameter: 5.6 mm

Cable length incl. connector: 1 m

Conductor material: copper

Conductor gauge: 26 AWG

Shielding: SF/UTP

Colour: grigio