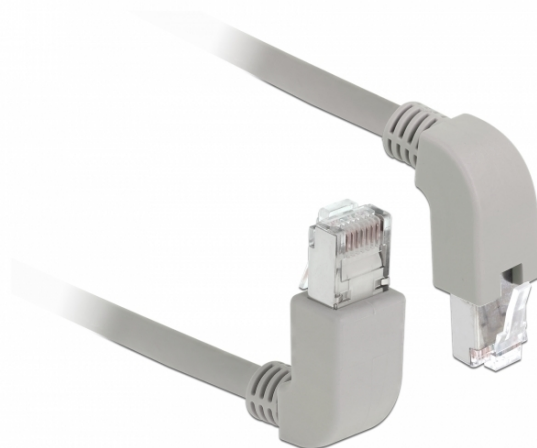


## Delock Kabel sieciowy RJ45 Cat.5e SF/UTP pod kątem do góry / do dołu 1 m

### Opis

Kabel sieciowy firmy Delock może być stosowany do łączenia różnych urządzeń sieciowych, np. NIC i przełącznika lub panelu krosowniczego. Wtyczka kątowna pozwala na oszczędną przestrzennie instalację w ciasnych przestrzeniach za urządzeniami lub w szafach sieciowych.



1 m

### Specyfikacja

- Złącze:  
1 x RJ45 męski, wygięte pod kątem do góry >  
1 x RJ45 męski, wygięte pod kątem do dołu
- Podłączone 1:1
- Specyfikacja Cat.5e
- SF/UTP
- Kabel miedziany
- Rodzaj kabla: 26 AWG
- LS0H (bezhalogenowy)
- Kolor: szary
- Średnica kabla: ok. 5,6 mm
- Długość kabla: ok. 1 m

### Numer artykułu 85853

EAN: 4043619858538

Kraj pochodzenia: China

Opakowanie: • Torba na zamek błyskawiczny

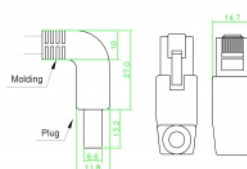
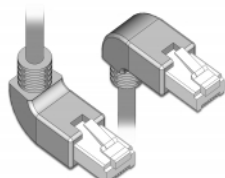
### Wymagania systemowe

- Jedno wolne złącze żeńskie RJ45

### Zawartość opakowania

- Kabel krosowy

### Zdjęcia





## General

Specyfikacja : Cat. 5e

## Interface

Złącze 1: 1 x RJ45 male

Złącze 2: 1 x RJ45 męski

## Physical characteristics

Średnica kabla: 5.6 mm

Cable length incl. connector: 1 m

Conductor material: copper

Conductor gauge: 26 AWG

Shielding: SF/UTP

Kolor: szary