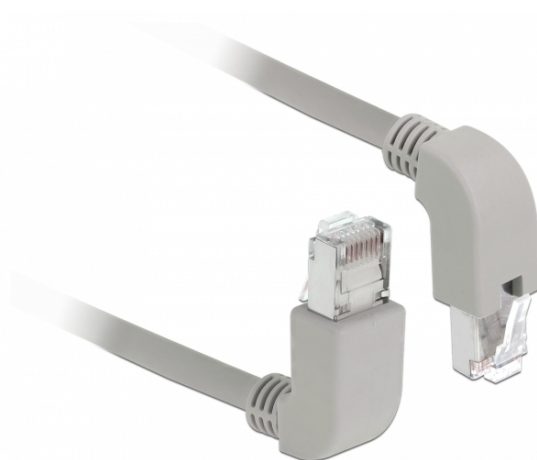


# Delock Cablu de rețea RJ45 Cat.5e SF/UTP unghiular în sus / în jos 1 m

## Descriere scurta

Acest cablu de rețea de la Delock este folosit pentru a conecta diferite echipamente de rețea, cum ar fi un patch panel sau un comutator. Priza în unghi permite o instalare eficientă din punct de vedere a spațiului în spații strâmte, în spatele aparatelor sau în dulapuri de rețea.



1 m

## Specification

- Conectori:  
1 x RJ45 tată unghiular în sus >  
1 x RJ45 tată unghiular în jos
- Conectat 1:1
- Specificație Cat.5e
- SF/UTP
- Cablu din cupru
- Grosime cablu: 26 AWG
- LSOH (fără halogen)
- Culoare: gri
- Diametru cablu: ca. 5,6 mm
- Lungime cablu: aprox. 1 m

## Cerinte de sistem

- Un port RJ45 mamă disponibil

## Pachetul contine

- Cablu Patch

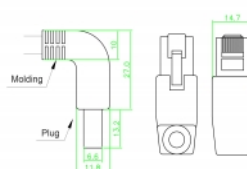
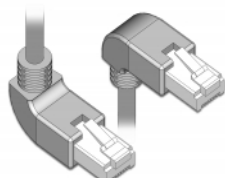
Nr. 85853

EAN: 4043619858538

Țara de origine: China

Pachet: • Pungă din plastic cu închidere tip fermoar

## Imagini



General	
Specification:	Cat. 5e
Interface	
Conector 1:	1 x RJ45 male
Conector 2:	1 x RJ45 tată
Physical characteristics	
Cable diameter:	5.6 mm
Cable length incl. connector:	1 m
Conductor material:	copper
Conductor gauge:	26 AWG
Shielding:	SF/UTP
Colour:	gri