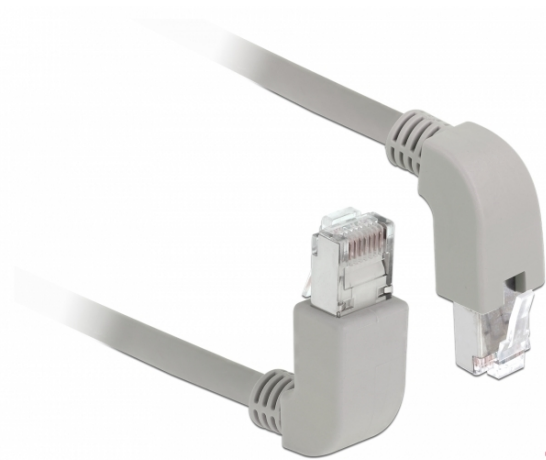


Cable de red RJ45 Cat.6 S/FTP acodado hacia arriba / hacia abajo 1 m

Descripción

Este cable de red de Delock se puede utilizar para conectar dispositivos de red diferentes, p. ej., un NIC a un interruptor o a un panel de parches. El enchufe angulado permite una instalación que ahorra espacio en áreas reducidas detrás de los electrodomésticos o en los armarios de la red.



1 m

Especificación técnica

- Conectores:
1 x RJ45 macho acodado hacia arriba >
1 x RJ45 macho acodado hacia abajo
- Conexión 1:1
- Especificación Cat.6
- S/FTP
- Cable de cobre
- Valor normalizado del cable: 26 AWG
- LSOH (sin halógenos)
- Color: gris
- Diámetro del cable: aprox. 5,8 mm
- Longitud del cable: aprox. 1 m

Número de elemento 85862

EAN: 4043619858620

Pais de origen: China

Paquete: Bolsa de plástico con cremallera

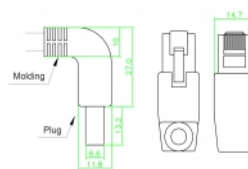
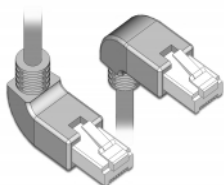
Requisitos del sistema

- Un puerto hembra RJ45 disponible

Contenido del paquete

- Cable de conexión

Image



General	
Especificación técnica:	Cat. 6
Interface	
Conector 1:	1 x RJ45 male
Conector 2 :	1 x RJ45 macho
Physical characteristics	
Diámetro del cable:	5,8 mm
Cable length incl. connector:	1 m
Conductor material:	copper
Conductor gauge:	26 AWG
Shielding:	S/FTP
Color:	gris