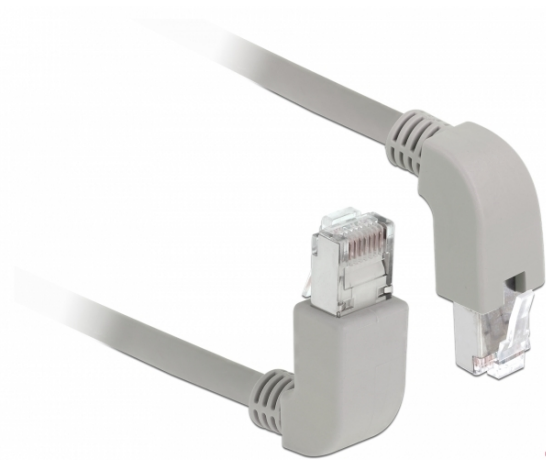


Delock Kabel sieciowy RJ45 Cat.6 S/FTP pod kątem do góry / do dołu 1 m

Opis

Kabel sieciowy firmy Delock może być stosowany do łączenia różnych urządzeń sieciowych, np. NIC i przełącznika lub panelu krosowniczego. Wtyczka kątowna pozwala na oszczędną przestrzennie instalację w ciasnych przestrzeniach za urządzeniami lub w szafach sieciowych.



1 m

Specyfikacja

- Złącze:
1 x RJ45 męski, wygięte pod kątem do góry >
1 x RJ45 męski, wygięte pod kątem do dołu
- Podłączone 1:1
- Specyfikacja Cat.6
- S/FTP
- Kabel miedziany
- Rodzaj kabla: 26 AWG
- LS0H (bezhalogenowy)
- Kolor: szary
- Średnica kabla: ok. 5,8 mm
- Długość kabla: ok. 1 m

Wymagania systemowe

- Jedno wolne złącze żeńskie RJ45

Zawartość opakowania

- Kabel krosowy

Numer artykułu 85862

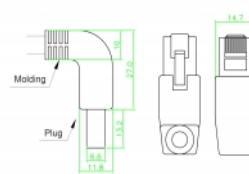
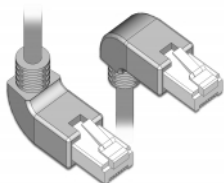
EAN: 4043619858620

Kraj pochodzenia: China

Opakowanie: • Torba na zamek błyskawiczny



Zdjęcia





General

Specyfikacja : Cat. 6

Interface

Złącze 1: 1 x RJ45 male

Złącze 2: 1 x RJ45 męski

Physical characteristics

Średnica kabla: 5,8 mm

Cable length incl. connector: 1 m

Conductor material: copper

Conductor gauge: 26 AWG

Shielding: S/FTP

Kolor: szary