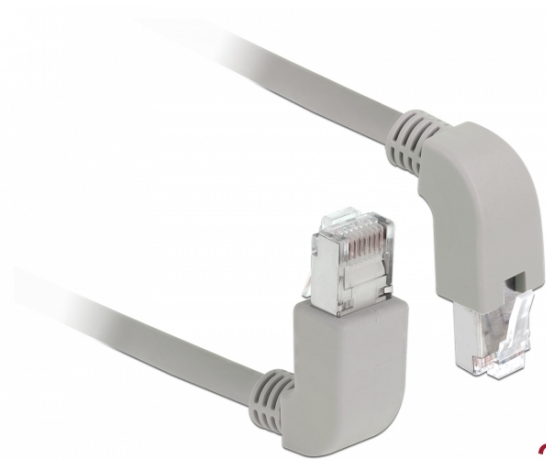


# Delock Cavo di rete RJ45 Cat.6A S/FTP angolato verso l'alto / il basso 2 m

## Descrizione

Questo cavo di rete Delock può essere utilizzato per collegare diverse periferiche di rete, ad esempio una scheda di interfaccia di rete o uno switch o un patch panel. La spina angolare consente un'installazione meno ingombrante in spazi ristretti, dietro gli elettrodomestici o in armadi di rete.



**2 m**

## Specifiche

- Connettori:  
1 x RJ45 maschio angolato verso l'alto >  
1 x RJ45 maschio angolato verso il basso
- Collegamento 1:1
- Specifica Cat.6A
- S/FTP
- Cavo in rame
- Sezione dei cavi: 26 AWG
- LSOH (senza alogeni)
- Colore: grigio
- Diametro cavo: ca. 5,8 mm
- Lunghezza cavo: ca. 2 m

## Requisiti di sistema

- Un porta RJ45 femmina disponibile

## Contenuto della confezione

- Cavo patch

## Articolo n. 85872

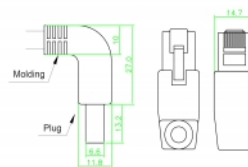
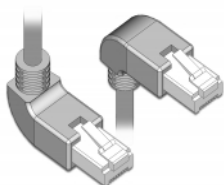
EAN: 4043619858729

Paese di origine: China

Pacchetto: Poly bag



## Immagini



General	
Προδιαγραφές:	Cat. 6A
Interface	
Συνδετήρας 1:	1 x RJ45 male
Συνδετήρας 2:	1 x αρσενικό RJ45
Physical characteristics	
Διάμετρος καλωδίου:	5,8 mm
Cable length incl. connector:	2 m
Conductor material:	copper
Conductor gauge:	26 AWG
Shielding:	S/FTP
Χρώμα:	γκρί