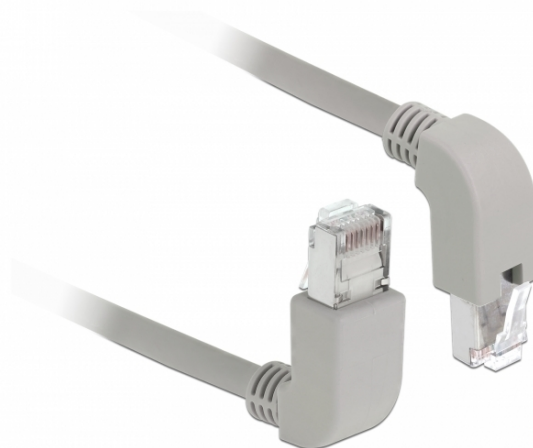


Delock Kabel sieciowy RJ45 Cat.6A S/FTP pod kątem do góry / do dołu 2 m

Opis

Kabel sieciowy firmy Delock może być stosowany do łączenia różnych urządzeń sieciowych, np. NIC i przełącznika lub panelu krosowniczego. Wtyczka kąтова pozwala na oszczędną przestrzennie instalację w ciasnych przestrzeniach za urządzeniami lub w szafach sieciowych.



2 m

Specyfikacja

- Złącze:
1 x RJ45 męski, wygięte pod kątem do góry >
1 x RJ45 męski, wygięte pod kątem do dołu
- Podłączone 1:1
- Specyfikacja Cat.6A
- S/FTP
- Kabel miedziany
- Rodzaj kabla: 26 AWG
- LS0H (bezhalogenowy)
- Kolor: szary
- Średnica kabla: ok. 5,8 mm
- Długość kabla: ok. 2 m

Wymagania systemowe

- Jedno wolne złącze żeńskie RJ45

Zawartość opakowania

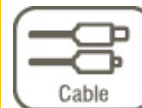
- Kabel krosowy

Numer artykułu 85872

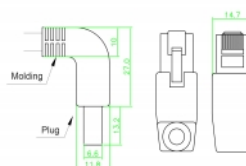
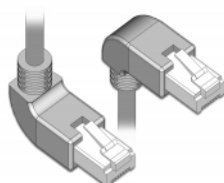
EAN: 4043619858729

Kraj pochodzenia: China

Opakowanie: Poly bag



Zdjęcia





General	
Specyfikacja :	Cat. 6A
Interface	
Złącze 1:	1 x RJ45 male
Złącze 2:	1 x RJ45 męski
Physical characteristics	
Średnica kabla:	5,8 mm
Cable length incl. connector:	2 m
Conductor material:	copper
Conductor gauge:	26 AWG
Shielding:	S/FTP
Kolor:	szary