

Delock Optická rozvodná skříň pro kolejnici dle DIN, 8 portová, šedá

Popis

Tato optická rozvodná skříň značky Delock je vhodná k montáži na kolejnici dle DIN šířky 35 mm a vejde se do ní až 8 optickovláknových spojek typů SC Simplex nebo LC Duplex.

Kabelové ucpávky PG k provlékání optickovláknových kabelů

Optické kabely lze provléci skrze dvě vodotěsné kabelové ucpávky PG11.

Se spojovací kazetou

Integrovaný spojovací táč umožňuje přehledné vedení jednotlivých vláken pro optimální přenos světelných vlnových signálů. Kromě toho je kazeta vhodná k mechanickému spojování a spojování svařováním.



Číslo produktu 85931

EAN: 4043619859313

Země původu: China

Balení: White Box

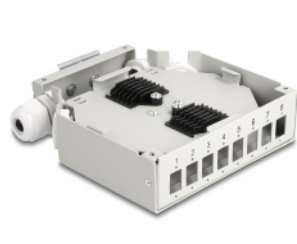
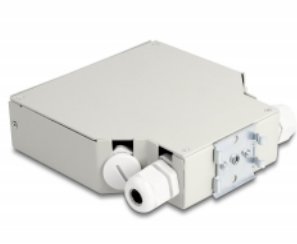
Specifikace

- 8 sloty pro spojky SC Simplex nebo LC Duplex
- DIN montážní lišta: 35 mm
- Obdélníkový výřez 13,0 x 9,6 mm
- Průměr montážní díry: cca. 1,6 mm
- Rozteč otvorů pro šroub: ca. 18 mm
- Se spojovací kazetou
- Kabelové ucpávky PG11 a těsnicí zátky
- Teplota prostředí: -40 °C ~ 85 °C
- Pouzdro barva: šedá
- Materiál pouzdra: kovová
- Rozměry (DxŠxV): cca. 137 x 126 x 35 mm

Obsah balení

- Optická rozvodná skříň

Příslušenství



General

Mounting type:	DIN montážní lišta: 35 mm
----------------	---------------------------

Technical characteristics

Storage temperature:	-40 °C ~ 85 °C
----------------------	----------------

Physical characteristics

Pouzdro barva:	grey
Materiál pouzdra:	kov
Délka:	137 mm
Width:	126 mm
Height:	35 mm