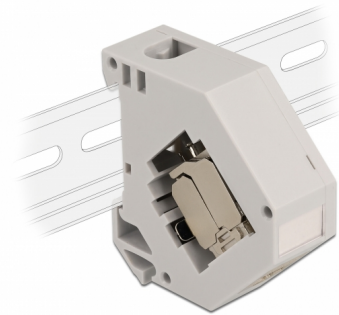


# Delock Adaptateur de rail DIN avec module Keystone RJ45 femelle Cat.6A LSA

## Description

Cet adaptateur de Delock contient un module Keystone avec un RJ45 femelle qui peut être utilisé pour connecter un câble de réseau. En même temps, l'adaptateur peut être fixé à un rail DIN large de 35 mm pour, par exemple, l'installation dans une armoire de réseau. L'adaptateur est également muni d'un petit champ d'étiquetage individuel pouvant aussi recevoir divers symboles.



**N° produit 86014**

EAN: 4043619860142

Pays d'origine: China

Emballage: Sac polyvalent à fermeture éclair

## Spécifications techniques

- Connecteurs :
  - 1 x RJ45 femelle >
  - 1 x Cat.6A LSA (sans outil)
- Spécification Cat.6A
- Blindé (STP)
- Montage sur rail DIN : 35 mm
- Empilable
- Avec champ d'étiquetage
- Pour des câbles de 6,0 à 8,5 mm de diamètre
- Pour câble solide ou toron (23 - 26 AWG)
- Température de fonctionnement : -40 °C ~ 85 °C
- Matières : plastique, métal
- Couleur : gris
- Dimensions (LxlxH) : env. 60,1 x 59,4 x 21,6 mm

## Configuration système requise

- 35 mm rail DIN

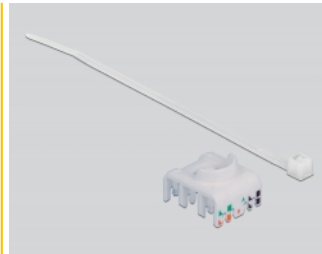
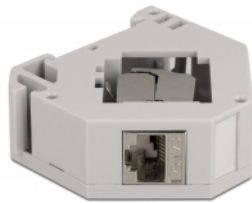
---

## Contenu de l'emballage

- Adaptateur de rail DIN avec module Keystone
- Gestionnaire de câbles
- Collier de serrage

---

## Image



## General

Mounting type:	Montage sur rail DIN : 35 mm
----------------	------------------------------

## Interface

Connecteur 1:	1 x RJ45 femelle
Connecteur 2:	Cat.6A

## Technical characteristics

Température de fonctionnement :	-40 °C ~ 85 °C
---------------------------------	----------------

## Physical characteristics

Conductor gauge:	23 - 26 AWG
Matériaux:	plastique, métal
Longueur:	60,1 mm
Width:	59,4 mm
Couleur:	gris