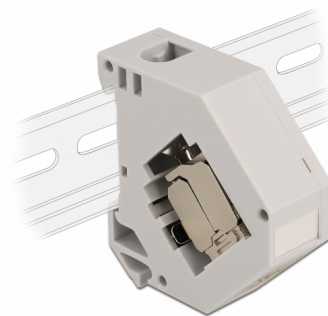


Delock Adaptor pentru șină DIN cu modul Keystone RJ45, mamă, Cat.6A LSA

Descriere scurta

Acest adaptor de la Delock conține un modul keystone adecvat cu un RJ45 mamă care poate fi utilizat pentru a conecta un cablu de rețea. În același timp, adaptorul poate fi atașat la o șină DIN cu lățimea de 35 mm pentru a permite, de exemplu, instalarea într-un dulap de rețea. Adaptorul are, de asemenea, un câmp mic de etichetare care poate fi etichetat individual sau furnizat cu diferite simboluri.

**Nr. 86014**

EAN: 4043619860142

Țara de origine: China

Pachet: Pungă din plastic
cu închidere tip fermoar

Detalii tehnice

- Conectori:
 - 1 x RJ45 mamă >
 - 1 x Cat.6A LSA (fără scule)
- Specificație Cat.6A
- Ecranat (STP)
- Montare pe șină DIN: 35 mm
- Stivuibil
- Cu câmp de etichetare
- Pentru cablu cu diametru de la 6,0 la 8,5 mm
- Pentru fire continue sau torsadate (23 - 26 AWG)
- Temperatură în stare de funcționare: -40 °C ~ 85 °C
- Material: plastic, metal
- Culoare: gri
- Dimensiunii (LxlxÎ): aprox. 60,1 x 59,4 x 21,6 mm

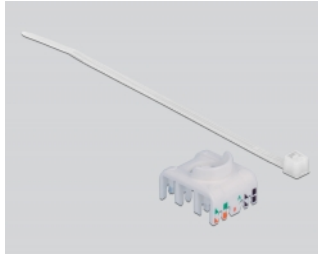
Cerinte de sistem

- 35 mm șină DIN

Pachetul conține

- Adaptor șină DIN cu modul Keystone
- Sistem de gestionare a cablurilor
- Bridă din plastic

Imagini



General

Mounting type:	Montare pe șină DIN: 35 mm
----------------	----------------------------

Interface

Conector 1:	1 x RJ45 mamă
Conector 2:	Cat.6A

Technical characteristics

Temperatură în stare de funcționare:	-40 °C ~ 85 °C
--------------------------------------	----------------

Physical characteristics

Conductor gauge:	23 - 26 AWG
Material:	plastic, metal
Lungime:	60,1 mm
Width:	59,4 mm
Height:	21,6 mm
Colour:	gri
Diametru cablu:	6,0 - 8,5 mm