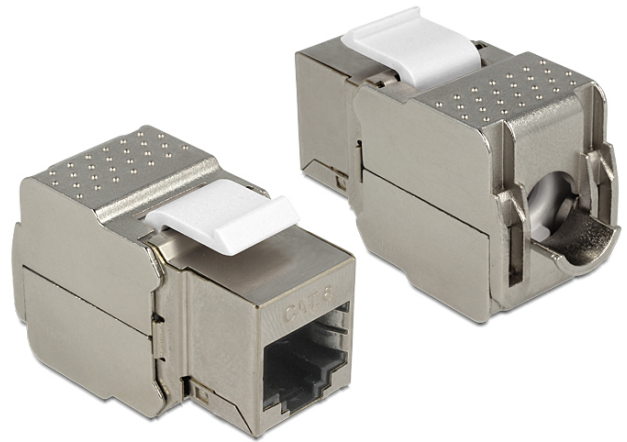


## Delock Keystone-modul RJ45-kontakt > LSA Cat.6 STP

### Beskrivning

Denna modul från Delock kan användas för att ansluta en nätverkskabel till en RJ45-kontakt. Tack vare sina standardmått kan den användas för enkel montering som knäpps på plats i t.ex. en Keystone-patchpanel, frontplatta eller extern monteringsbox.



### Specifikationer

- Anslutning:  
extern:  
1 x RJ45 hona (8P/8C) >  
intern:  
LSA (krävs inga verktyg)
- Cat.6 specifikation
- Skärmad (STP)
- Kompatibel med Cat.6-kraven för ISO/IEC 11801 version 2.2, EN 50173-1:2011 och EN 60603-7-51, samt ANSI/TIA 568-C.2
- TIA-568A/B pinout
- För fast eller tvinnad tråd upp till 0,644 mm (22-26 AWG)
- För Keystone-portar med 19,2 x 14,9 mm
- Mått (LxBxH): ca. 41,0 x 18,0 x 24,5 mm

### Systemkrav

- En ledig RJ45-port hane

### Paketets innehåll

- Keystone-modul
- Kabelhanterare
- Buntband

### Artikelnummer 86154

EAN: 4043619861545

Ursprungsland: China

Paket: • Zippåse

### Bilder

