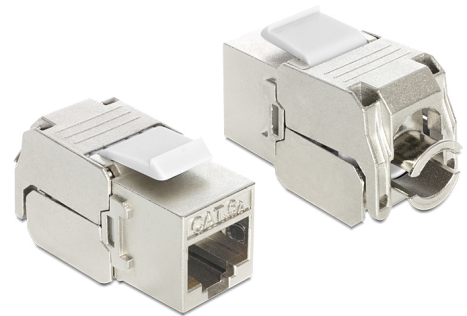


# Delock Moduł Keystone z gniazdem RJ45 > LSA Cat.6A STP

## Opis

Ten moduł firmy Delock można używać w celu podłączania przewodu sieciowego do gniazda RJ45. Dzięki ustandaryzowanym wymiarom, może być on używany do łatwego montażu poprzez zatrzaśnięcie, np. w patch panelu, na płycie przedniej lub w natynkowej puszcze montażowej.



### Numer artykułu 86205

EAN: 4043619862054

Kraj pochodzenia: China

Opakowanie: Torba na zamek błyskawiczny

## Szczegóły techniczne

- Złącze:
  - zewnętrzne:
    - 1 x gniazdo żeńskie RJ45 (8P/8C) >
  - wewnętrzne:
    - LSA (beznarzędziowo)
- Specyfikacja Cat.6A
- Ekranowana (STP)
- Zgodny z wymogami Cat.6A ISO/IEC 11801, wersja 2.2, EN 50173-1:2011 i EN 60603-7-51 oraz ANSI/TIA 568-C.2
- Materiał: odlew cynkowy
- Schemat połączeń TIA-568A/B
- Dla przewodów drutowych lub linkowych maks. do 0,573 mm (23 - 26 AWG)
- Dla kabli o średnicach 6,0 - 8,5 mm
- Dla portów keystone z 19,2 x 14,9 mm
- Wymiary (DxSxW): ok. 37,8 x 16,0 x 22,5 mm

## Zawartość opakowania

- Moduł keystone
- 2 x Menedżer okablowania
- Opaska zaciskowa

## Zdjęcia

