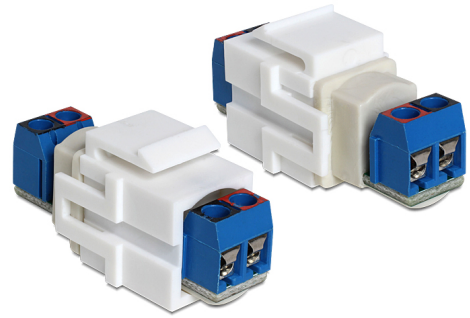


Delock Keystone Modul 2 Pin Terminalblock > Terminalblock weiß

Kurzbeschreibung

Dieses Modul von Delock kann zum Verbinden von Lautsprecherkabeln verwendet werden. Durch die standardisierten Abmessungen ist es zur einfachen Snap-In Montage in verschiedene Halterungen, wie z. B. Keystone Patchpanel, Dosen oder Gehäuse geeignet.



Artikel-Nr. 86323

EAN: 4043619863235

Ursprungsland: China

Verpackung:
Wiederverschließbare
Tüte

Spezifikation

- Anschlüsse:
1 x 2 Pin Terminalblock >
1 x 2 Pin Terminalblock
- Für Massiv- und Litzenleiter bis zu 1,63 mm (14 – 22 AWG)
- Zum Einbau in Keystone Halterungen mit 19,2 x 14,9 mm
- Farbe: weiß
- Maße (LxBxH): ca. 41,9 x 16,8 x 21,8 mm
- Länge vor der Frontblende: 5,4 mm

Packungsinhalt

- Keystone Modul

Allgemein

Montageart:	Keystone Modul
-------------	----------------

Schnittstelle

Extern:	1 x 2 Pin Terminalblock
Intern:	1 x 2 Pin Terminalblock

Physikalische Eigenschaften

Gehäusefarbe:	weiß
Länge:	41,9 mm
Breite:	16,8 mm
Höhe:	21,8 mm