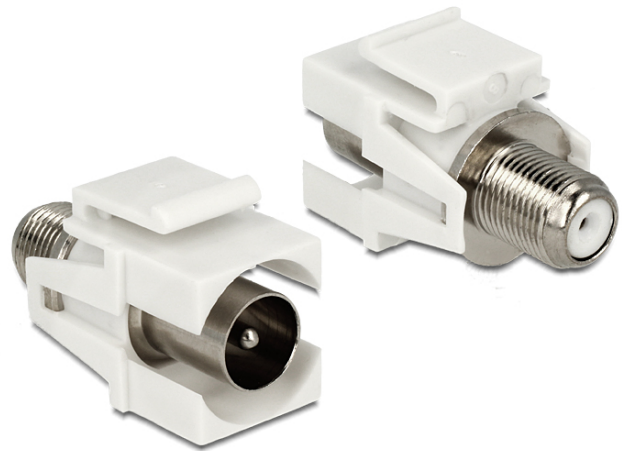


Delock Módulo Keystone IEC macho > F hembra blanco

Descripción

Este módulo de Delock se puede utilizar para conectar cables de antena. Con sus dimensiones estandarizadas se puede utilizar para una instalación de encaje sencilla en, por ejemplo, un panel de conexiones, una placa frontal o una caja de instalación en superficie.



Especificación técnica

- Conectores:
 - externo:
 - 1 x IEC 60169-2 (coaxial) macho
 - interno:
 - 1 x F hembra
- Montaje empotrado en el panel frontal
- Impedancia: 75 ohmios
- Para puertos de conexiones con 19,2 x 14,9 mm
- Dimensiones (LxANxAL): aprox. 34,0 x 21,0 x 16,8 mm

Contenido del paquete

- Módulo de conexiones

Número de elemento 86335

EAN: 4043619863358

País de origen: China

Paquete: • Bolsa de plástico con cremallera