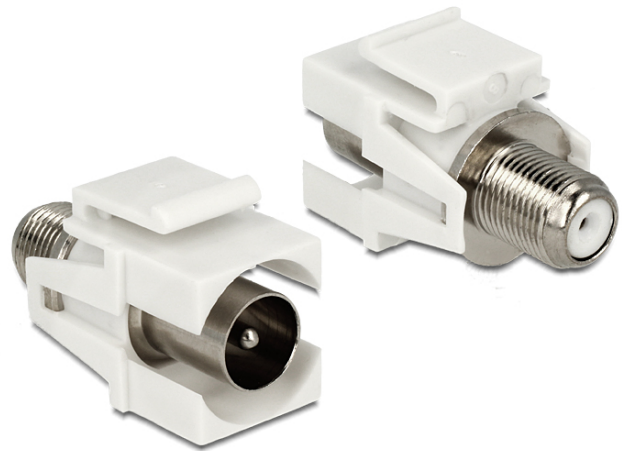


## Delock Moduł keystone IEC męski > F żeński biały

### Opis

Moduł firmy Delock może być użyty do podłączania kabli antenowych. Dzięki ustandaryzowanym wymiarom, może być on używany do łatwego montażu poprzez zatrzasknięcie, np. w patch panelu, na płycie przedniej lub w natynkowej puszcze montażowej.



### Specyfikacja

- Złącze:  
zewnętrzne:  
1 x IEC 60169-2 (koncentryczny) męski  
wewnętrzne:  
1 x F żeńskie
- Montaż wpuszczany na panelu przednim
- Impedancja: 75 Ohm
- Dla portów keystone z 19,2 x 14,9 mm
- Wymiary (DxSxW): ok. 34,0 x 21,0 x 16,8 mm

### Zawartość opakowania

- Moduł keystone

### Numer artykułu 86335

EAN: 4043619863358

Kraj pochodzenia: China

Opakowanie: • Torba na zamek błyskawiczny